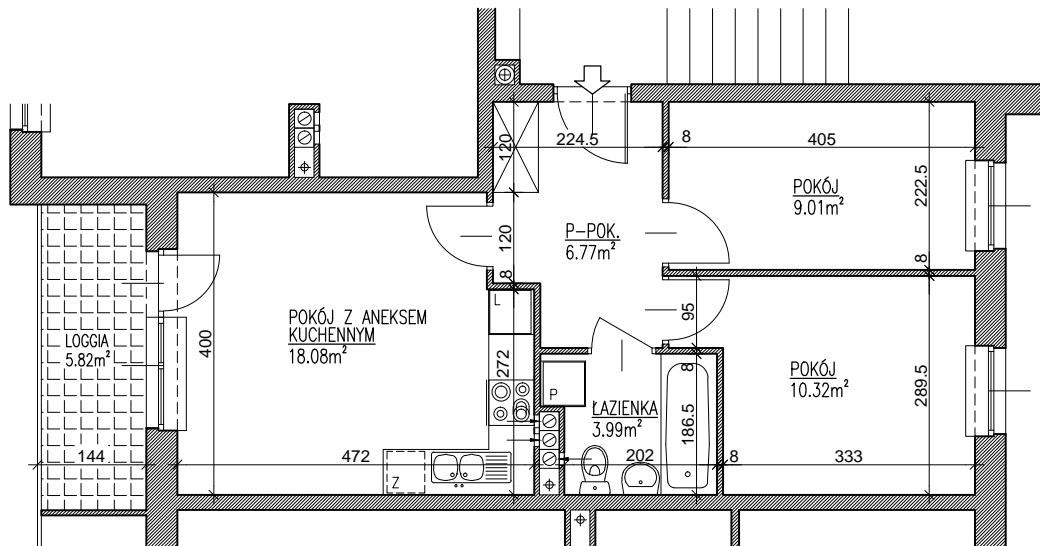
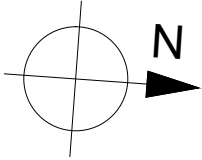
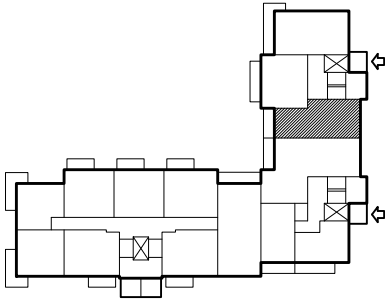


BUDYNEK MIESZKALNY, WIELORODZINNY
Z GARAŻAMI WBUDOWANYMI I USŁUGAMI.
LUBLIN. UL. GRANATOWA



KL.3	MIESZKANIE NR 56
	1. PIĘTRO
M2 3PKa Pu 48.17 m ²	
UWAGA: POWIERZCHNIA UŻYTKOWA I WYMIARY POMIESZCZEŃ W STANIE SUROWYM, BEZ TYNKÓW	