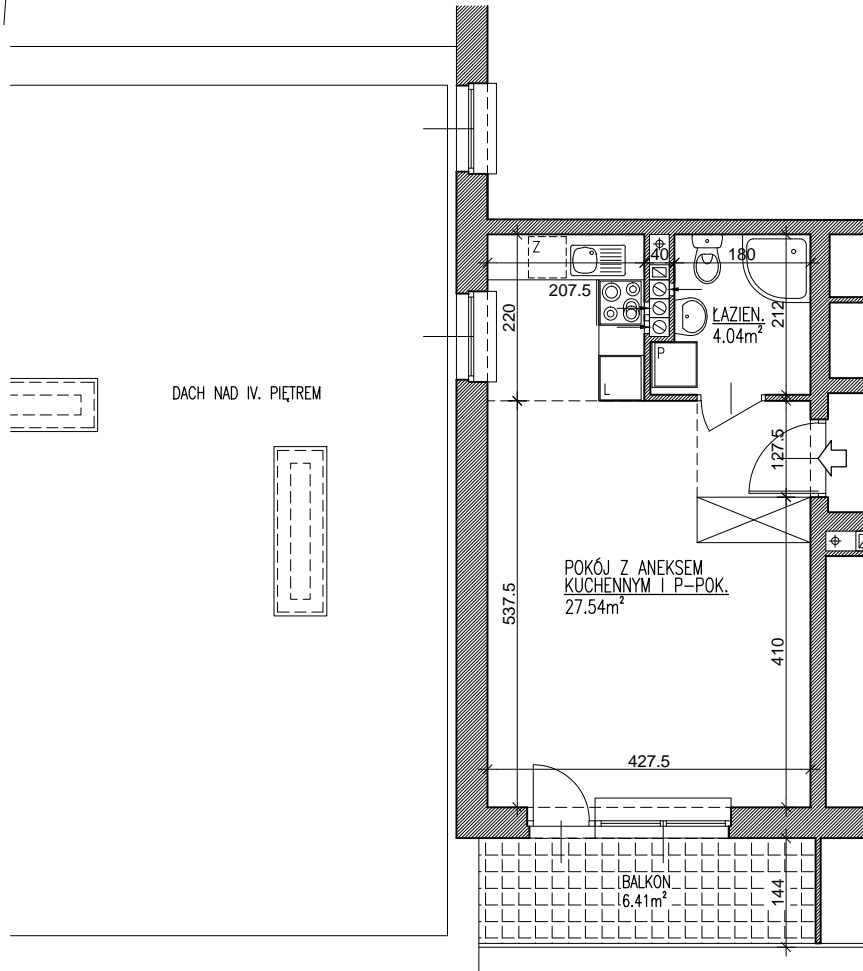
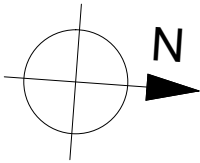
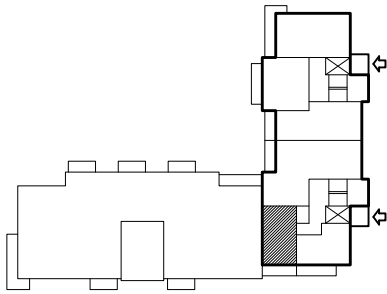


BUDYNEK MIESZKALNY, WIELORODZINNY  
Z GARAŻAMI WBUDOWANYMI I USŁUGAMI.  
LUBLIN. UL. GRANATOWA



KL.2	MIESZKANIE NR 51
	5. PIĘTRO
M1 1PKa Pu 31.58 m <sup>2</sup>	
UWAGA: POWIERZCHNIA UŻYTKOWA I WYMIARY POMIESZCZEŃ W STANIE SUROWYM, BEZ TYNKÓW	