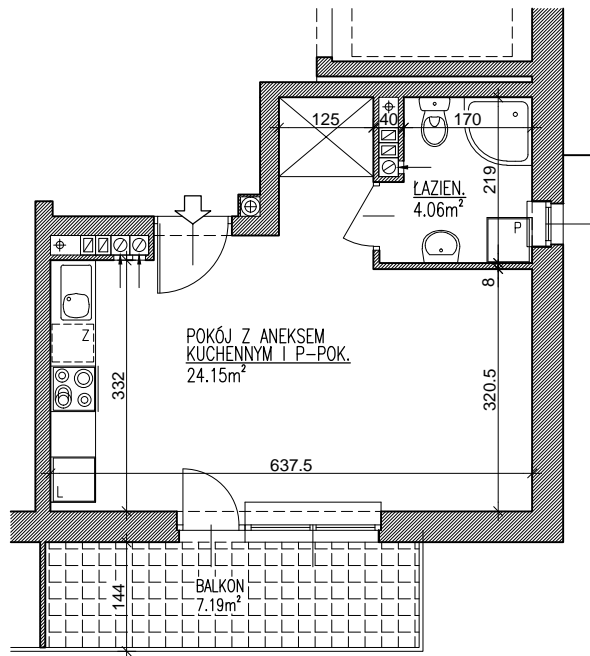
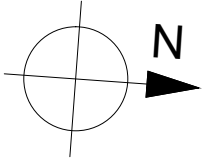
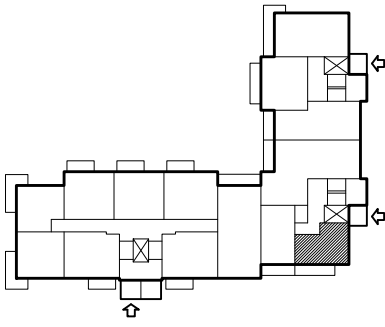


BUDYNEK MIESZKALNY, WIELORODZINNY  
Z GARAŻAMI WBUDOWANYMI I USŁUGAMI.  
LUBLIN. UL. GRANATOWA



KL.2	MIESZKANIE NR 35, 38, 41, 44, 47, 50
	PARTER, 1, 2, 3, 4, 5. PIĘTRO
M1 1PKa Pu 28.21 m <sup>2</sup>	
UWAGA: POWIERZCHNIA UŻYTKOWA I WYMIARY POMIESZCZEŃ W STANIE SUROWYM, BEZ TYNKÓW	