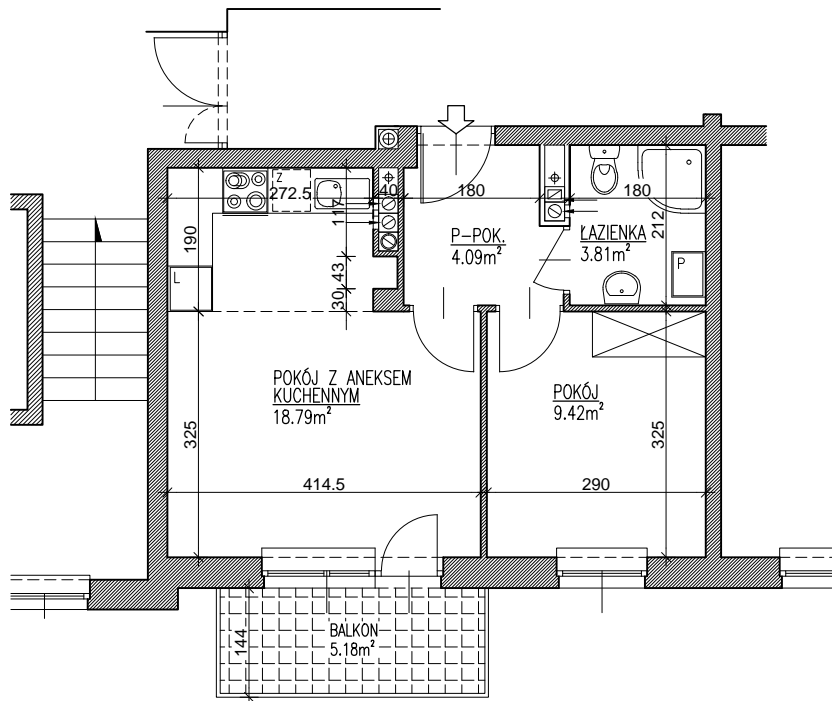
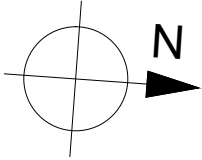
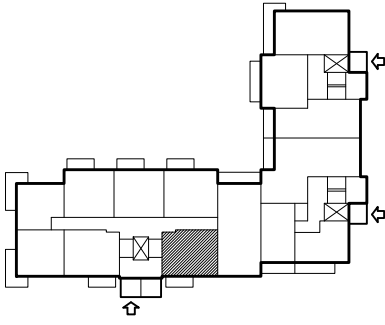


BUDYNEK MIESZKALNY, WIELORODZINNY  
Z GARAŻAMI WBUDOWANYMI I USŁUGAMI.  
LUBLIN. UL. GRANATOWA



KL.1	MIESZKANIE NR 20, 27, 34
	2, 3, 4. PIĘTRO
M2 2PKa Pu 36.11 m <sup>2</sup>	
UWAGA: POWIERZCHNIA UŻYTKOWA I WYMIARY POMIESZCZEŃ W STANIE SUROWYM, BEZ TYNKÓW	