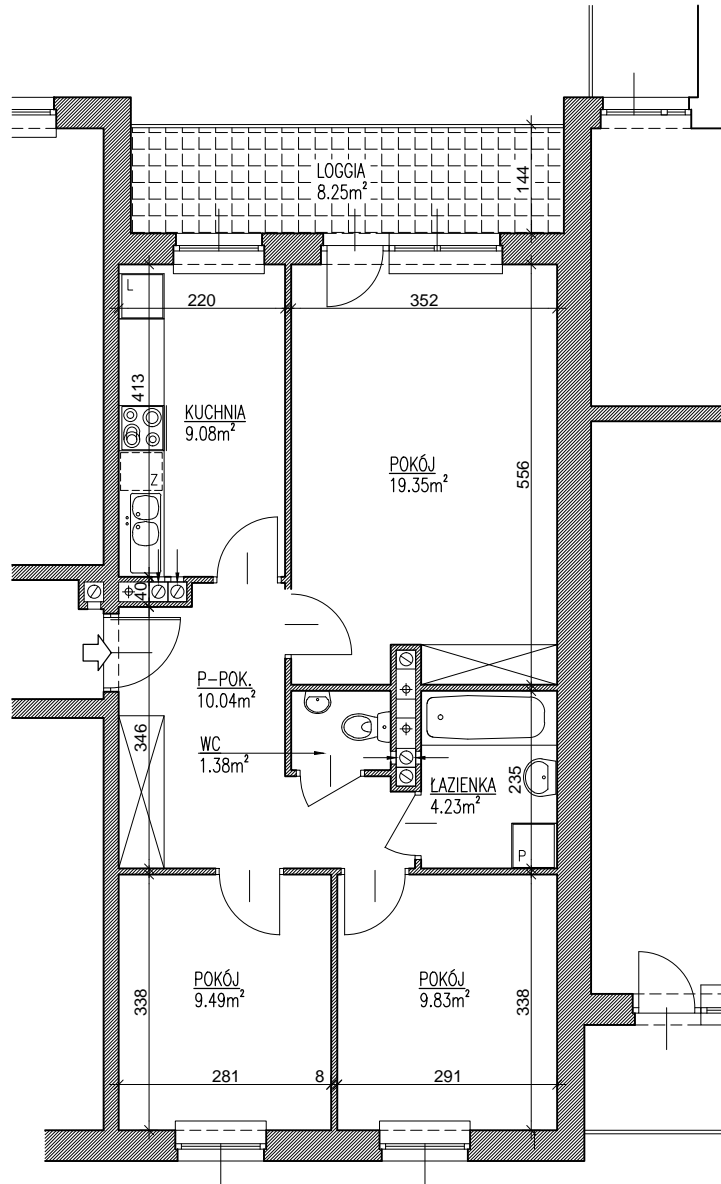
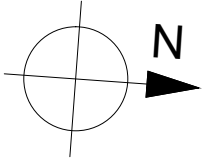
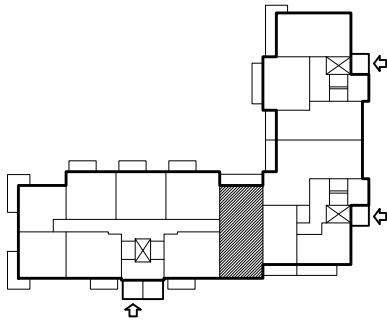


BUDYNEK MIESZKALNY, WIELORODZINNY
Z GARAŻAMI WBUDOWANYMI I USŁUGAMI.
LUBLIN. UL. GRANATOWA



KL.1

MIESZKANIE NR 19, 26, 33

2, 3, 4. PIĘTRO

M3 3PK

Pu 63.40 m²

UWAGA: POWIERZCHNIA UŻYTKOWA I WYMIARY POMIESZCZEŃ W STANIE SUROWYM, BEZ TYNKÓW