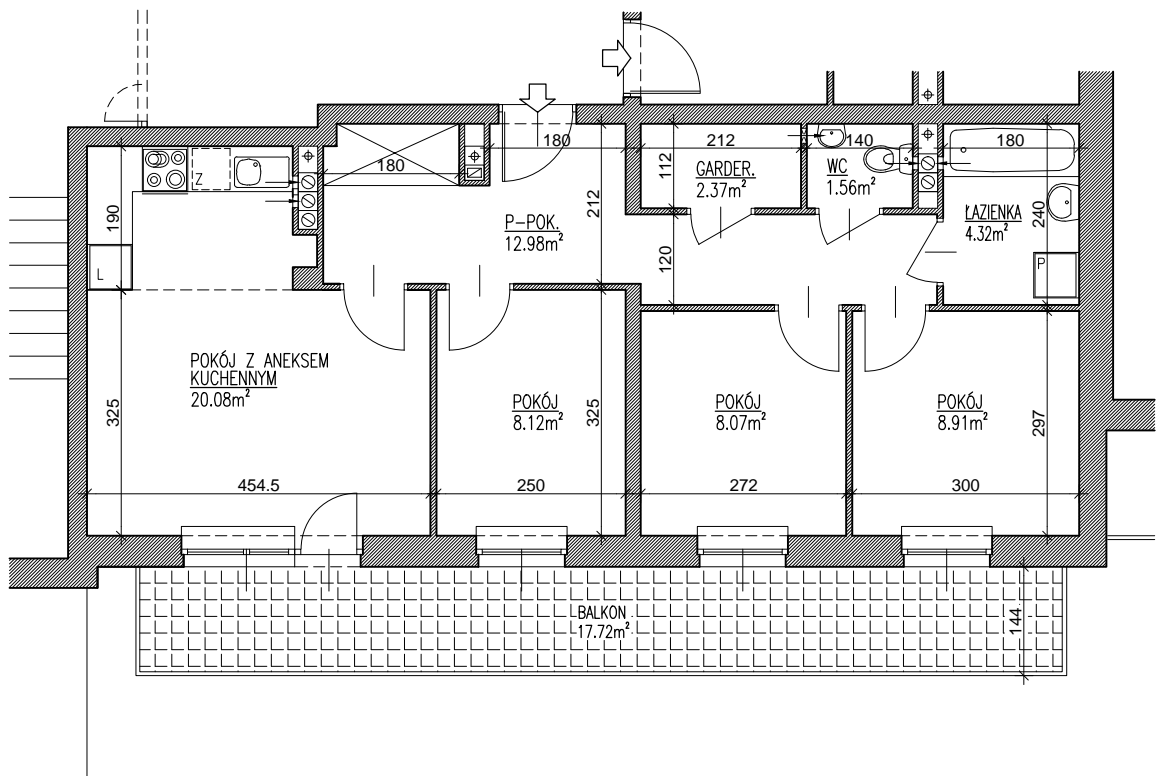
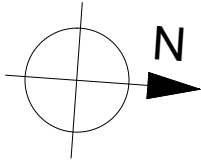
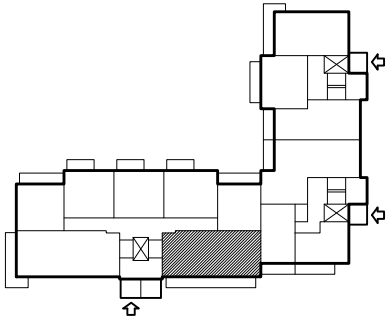


BUDYNEK MIESZKALNY, WIELORODZINNY  
Z GARAŻAMI WBUDOWANYMI I USŁUGAMI.  
LUBLIN. UL. GRANATOWA



KL.1	MIESZKANIE NR 13
	1. PIĘTRO
M3 4PKa Pu 66.41 m <sup>2</sup>	
UWAGA: POWIERZCHNIA UŻYTKOWA I WYMIARY POMIESZCZEŃ W STANIE SUROWYM, BEZ TYNKÓW	