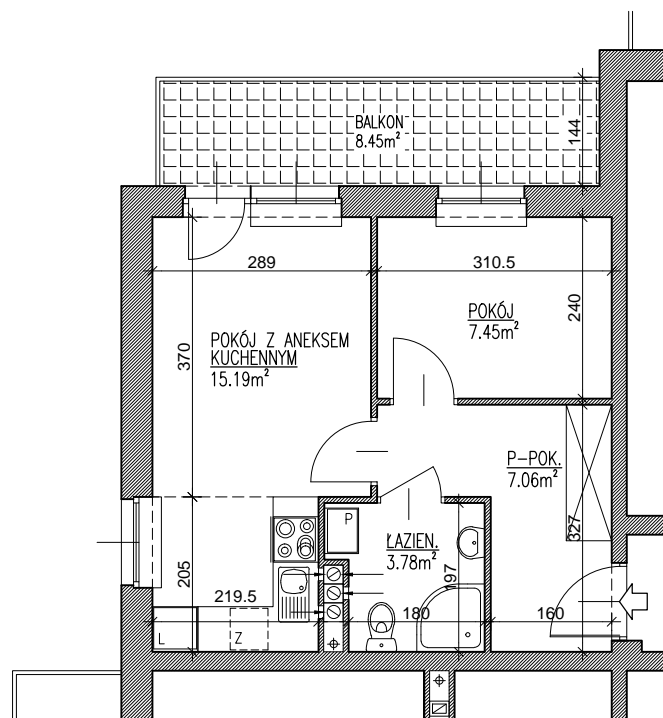
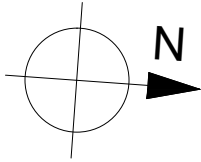
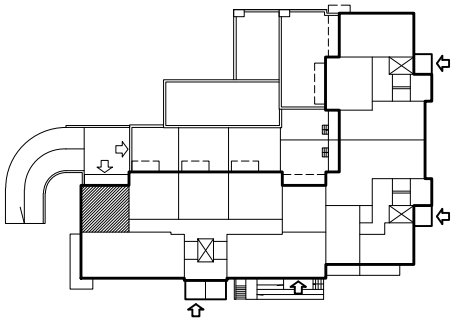


BUDYNEK MIESZKALNY, WIELORODZINNY
Z GARAŻAMI WBUDOWANYMI I USŁUGAMI.
LUBLIN. UL. GRANATOWA



KL.1	MIESZKANIE NR 2, 8, 15, 22, 29
	PARTER, 1, 2, 3, 4. PIĘTRO
M2 2PKa Pu 33.48 m ²	
UWAGA: POWIERZCHNIA UŻYTKOWA I WYMIARY POMIESZCZEŃ W STANIE SUROWYM, BEZ TYNKÓW	