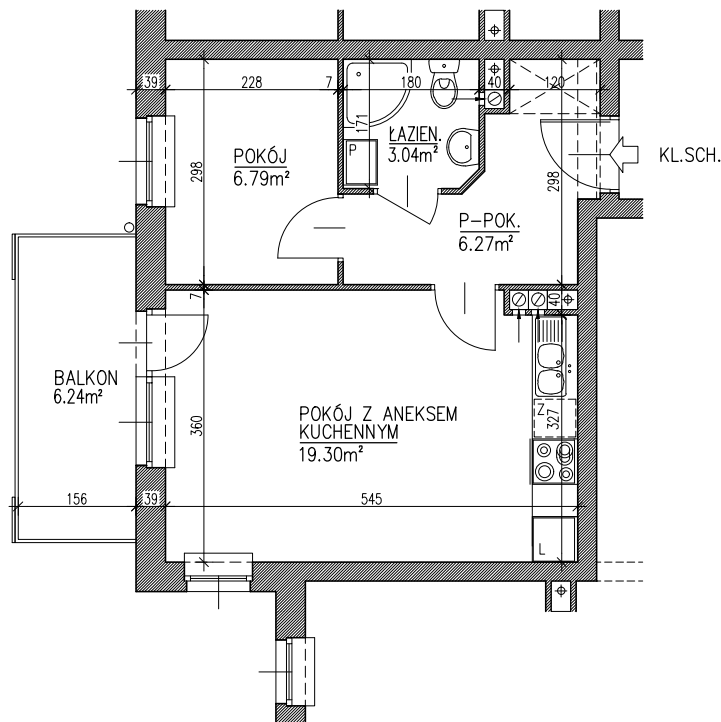
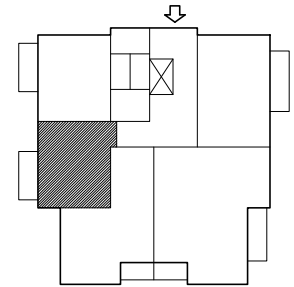
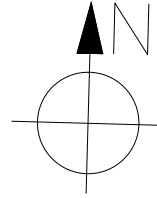


BUDYNEK MIESZKALNY, WIELORODZINNY Z GARAŻAMI WBUDOWANYMI  
LUBLIN. UL. KRYSZTAŁOWA

NR 4



MIESZKANIE NR 9, 14, 19, 24

I, II, III, IV. PIĘTRO

M1 2PKa

Pu 35.40m<sup>2</sup>

UWAGA: POWIERZCHNIA UŻYTKOWA I WYMIARY POMIESZCZEŃ W STANIE SUROWYM, BEZ TYNKÓW