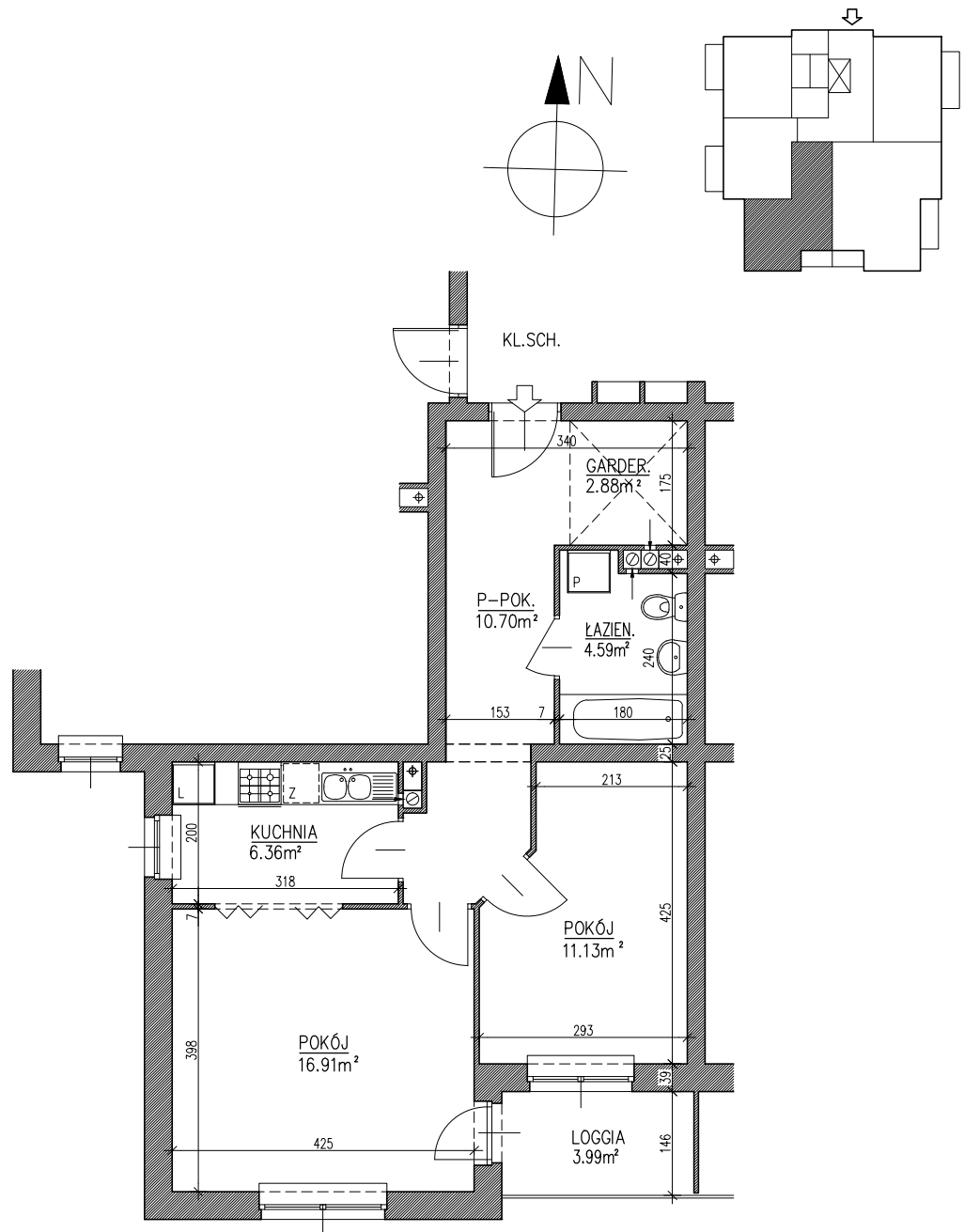


BUDYNEK MIESZKALNY, WIELORODZINNY Z GARAŻAMI WBUDOWANYMI  
LUBLIN. UL. KRYSZTAŁOWA

NR 4



MIESZKANIE NR 8, 13, 18, 23

I, II, III, IV. PIĘTRO

M2 2PK

Pu 52.57m<sup>2</sup>

UWAGA: POWIERZCHNIA UŻYTKOWA I WYMIARY POMIESZCZEŃ W STANIE SUROWYM, BEZ TYNKÓW