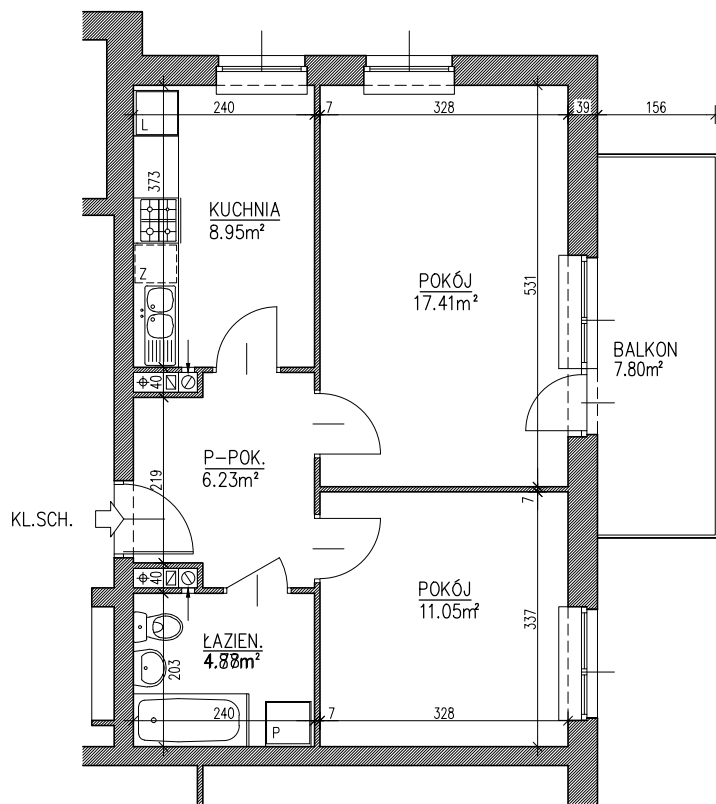
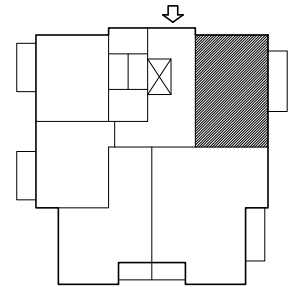
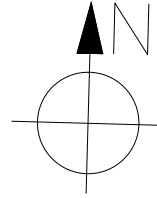


BUDYNEK MIESZKALNY, WIELORODZINNY Z GARAŻAMI WBUDOWANYMI  
LUBLIN. UL. KRYSZTAŁOWA

NR 4



MIESZKANIE NR 6, 11, 16, 21

I, II, III, IV. PIĘTRO

M2 2PK

Pu 48.51m<sup>2</sup>

UWAGA: POWIERZCHNIA UŻYTKOWA I WYMIARY POMIESZCZEŃ W STANIE SUROWYM, BEZ TYNKÓW