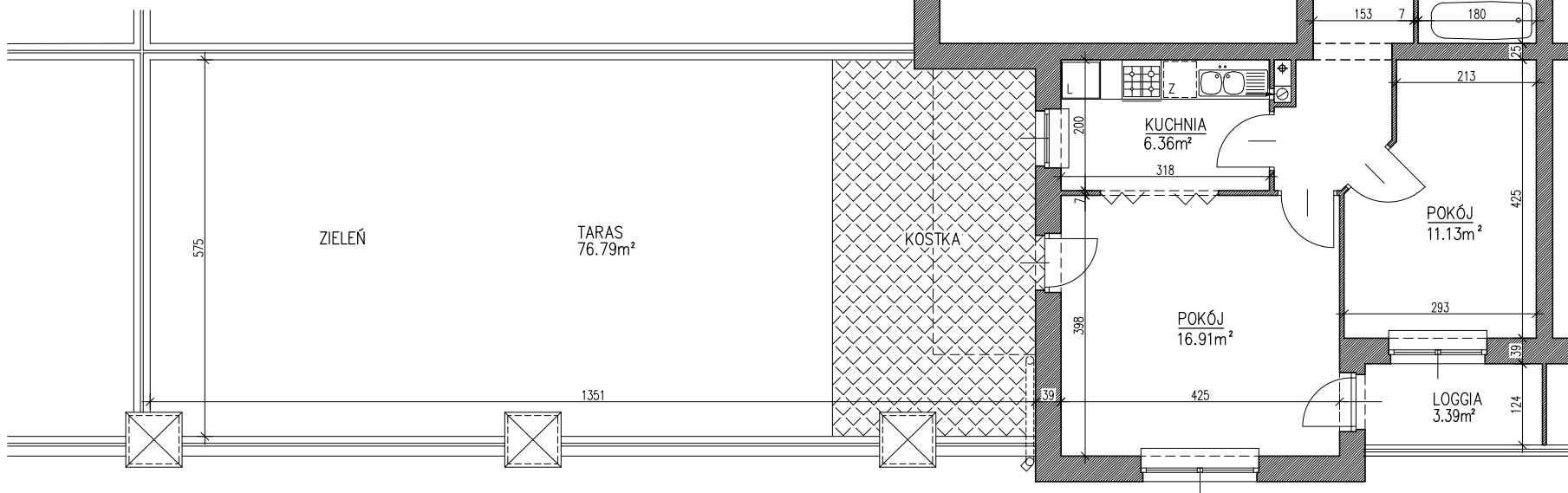
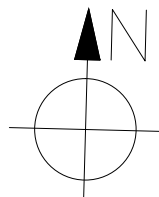
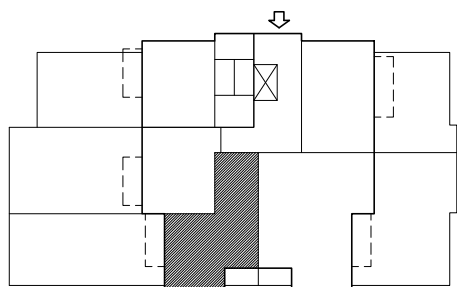


BUDYNEK MIESZKALNY, WIELORODZINNY Z GARAŻAMI WBUDOWANYMI
LUBLIN. UL. KRYSZTAŁOWA

NR 4



MIESZKANIE NR 3

PARTER

M2 2PK

Pu 52.57m²

UWAGA: POWIERZCHNIA UŻYTKOWA I WYMIARY POMIESZCZEŃ W STANIE SUROWYM, BEZ TYNKÓW