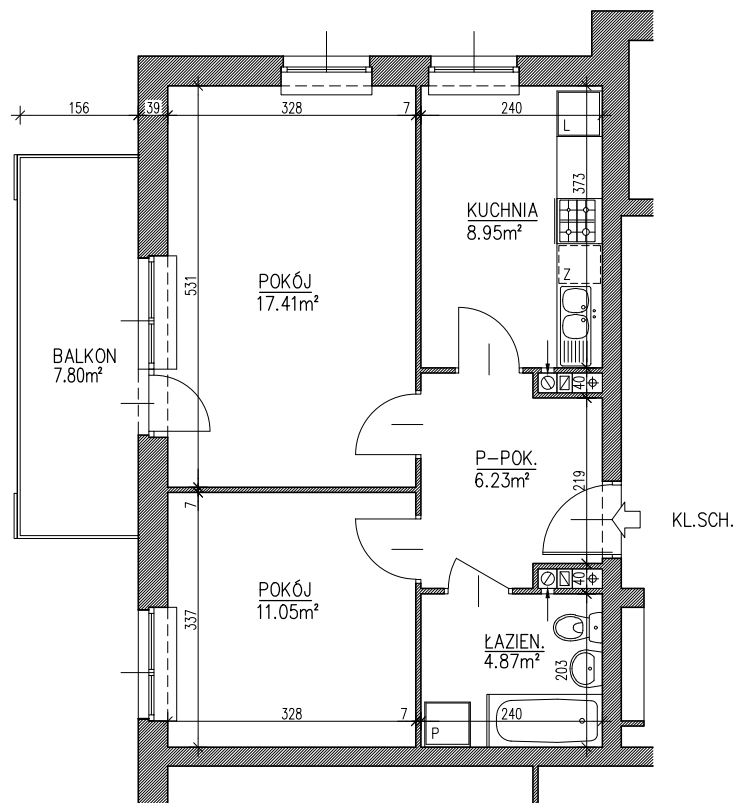
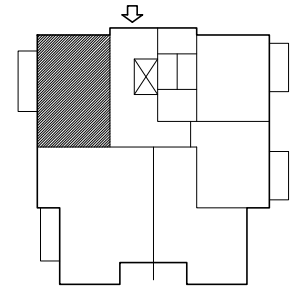
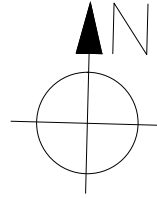


# BUDYNEK MIESZKALNY, WIELORODZINNY Z GARAŻAMI WBUDOWANYMI LUBLIN. UL. KRYSZTAŁOWA

# NR 3



UWAGA: POWIERZCHNIĘ UŻYTKOWĄ POMIESZCZEŃ  
ORAZ ICH WYMIARY PODANO Z UWZGLĘDNIENIEM  
TYNKÓW ŚCIAN O GRUB. 1 CM

## MIESZKANIE NR 10, 15, 20, 25

I, II, III, IV. PIĘTRO

M2 2PK

### Pu 48.51m<sup>2</sup>

UWAGA: POWIERZCHNIA UŻYTKOWA I WYMIARY POMIESZCZEŃ W STANIE SUROWYM, BEZ TYNKÓW