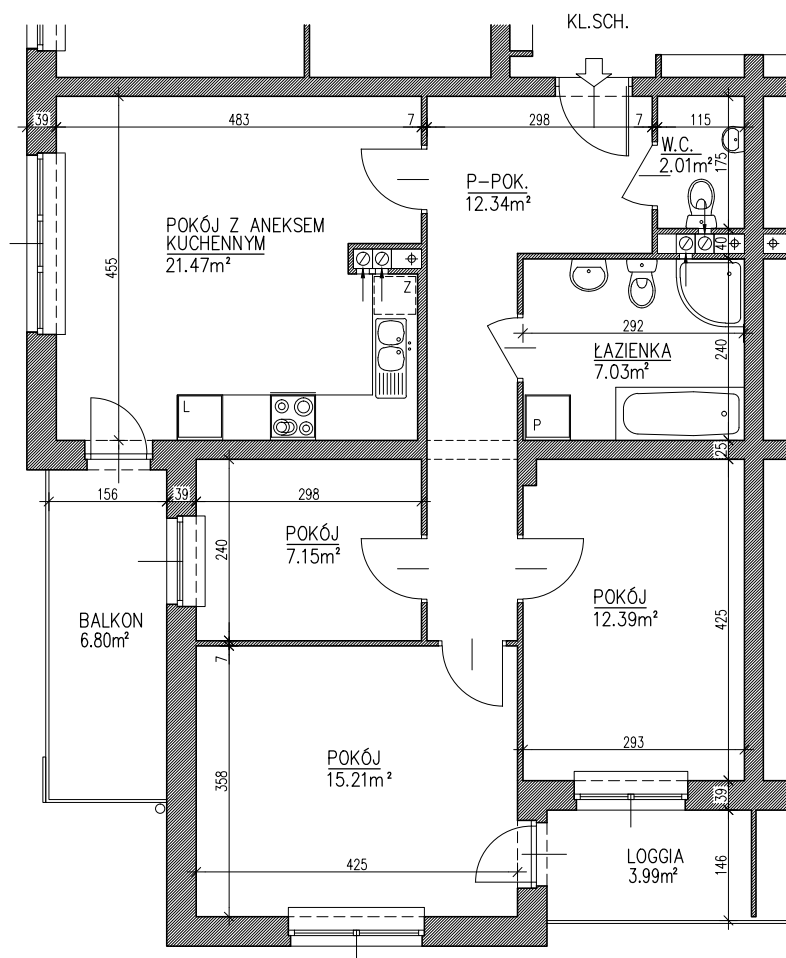
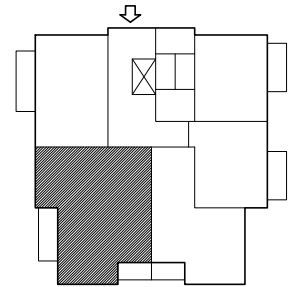
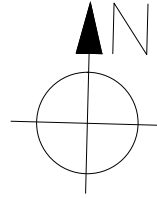


# BUDYNEK MIESZKALNY, WIELORODZINNY Z GARAŻAMI WBUDOWANYMI LUBLIN. UL. KRYSZTAŁOWA

# NR 3



UWAGA: POWIERZCHNIĘ UŻYTKOWĄ POMIESZCZEŃ  
ORAZ ICH WYMIARY PODANO Z UWZGLĘDNIENIEM  
TYNKÓW ŚCIAN O GRUB. 1 CM

## MIESZKANIE NR 9, 14, 19, 24

I, II, III, IV. PIĘTRO

M4 4PKa

## Pu 77.60m<sup>2</sup>

UWAGA: POWIERZCHNIA UŻYTKOWA I WYMIARY POMIESZCZEŃ W STANIE SUROWYM, BEZ TYNKÓW