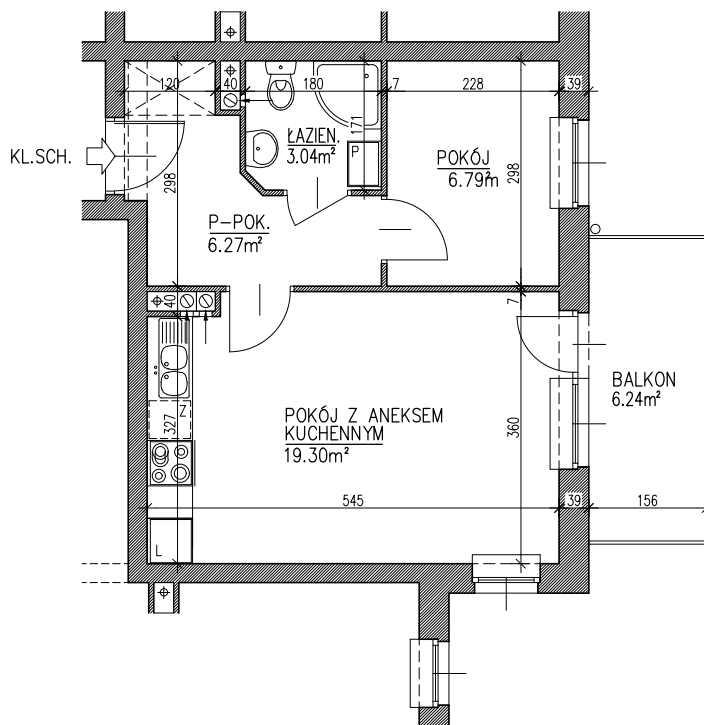
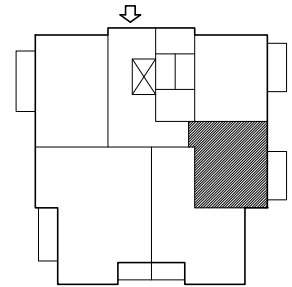
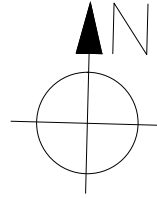


BUDYNEK MIESZKALNY, WIELORODZINNY Z GARAŻAMI WBUDOWANYMI  
LUBLIN. UL. KRYSZTAŁOWA

NR 3



UWAGA: POWIERZCHNIĘ UŻYTKOWĄ POMIESZCZEŃ  
ORAZ ICH WYMIARY PODANO Z UWZGLĘDNIENIEM  
TYNKÓW ŚCIAN O GRUB. 1 CM

MIESZKANIE NR 7, 12, 17, 22

I, II, III, IV. PIĘTRO

M1 2PKa

Pu 35.40m<sup>2</sup>

UWAGA: POWIERZCHNIA UŻYTKOWA I WYMIARY POMIESZCZEŃ W STANIE SUROWYM, BEZ TYNKÓW