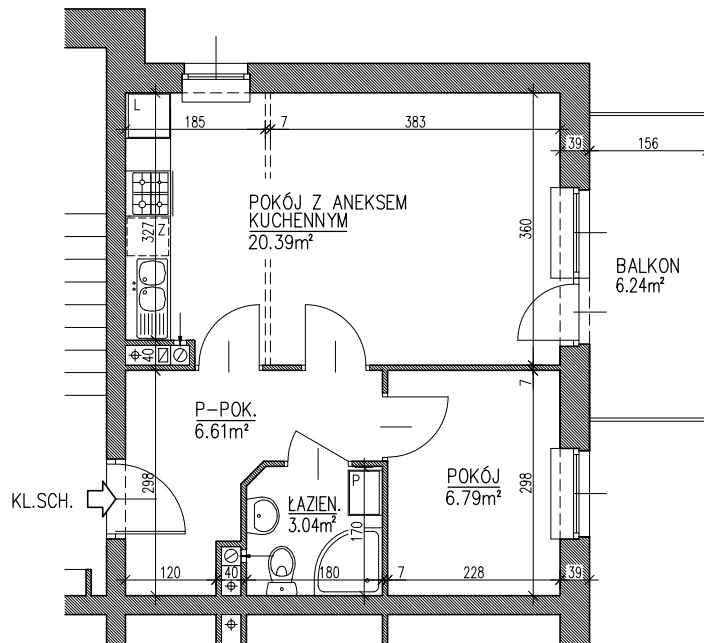
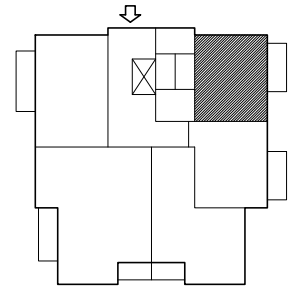
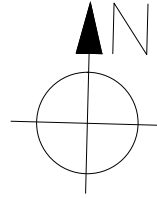


BUDYNEK MIESZKALNY, WIELORODZINNY Z GARAŻAMI WBUDOWANYMI LUBLIN. UL. KRYSZTAŁOWA

NR 3



UWAGA: POWIERZCHNIĘ UŻYTKOWĄ POMIESZCZEŃ
ORAZ ICH WYMIARY PODANO Z UWZGLĘDNIENIEM
TYNKÓW ŚCIAN O GRUB. 1 CM

MIESZKANIE NR 6, 11, 16, 21

I, II, III, IV. PIĘTRO

M1 2PKa

Pu 36.83m²

UWAGA: POWIERZCHNIA UŻYTKOWA I WYMIARY POMIESZCZEŃ W STANIE SUROWYM, BEZ TYNKÓW