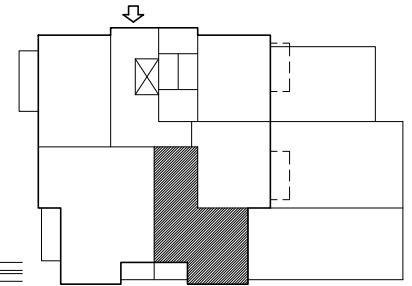
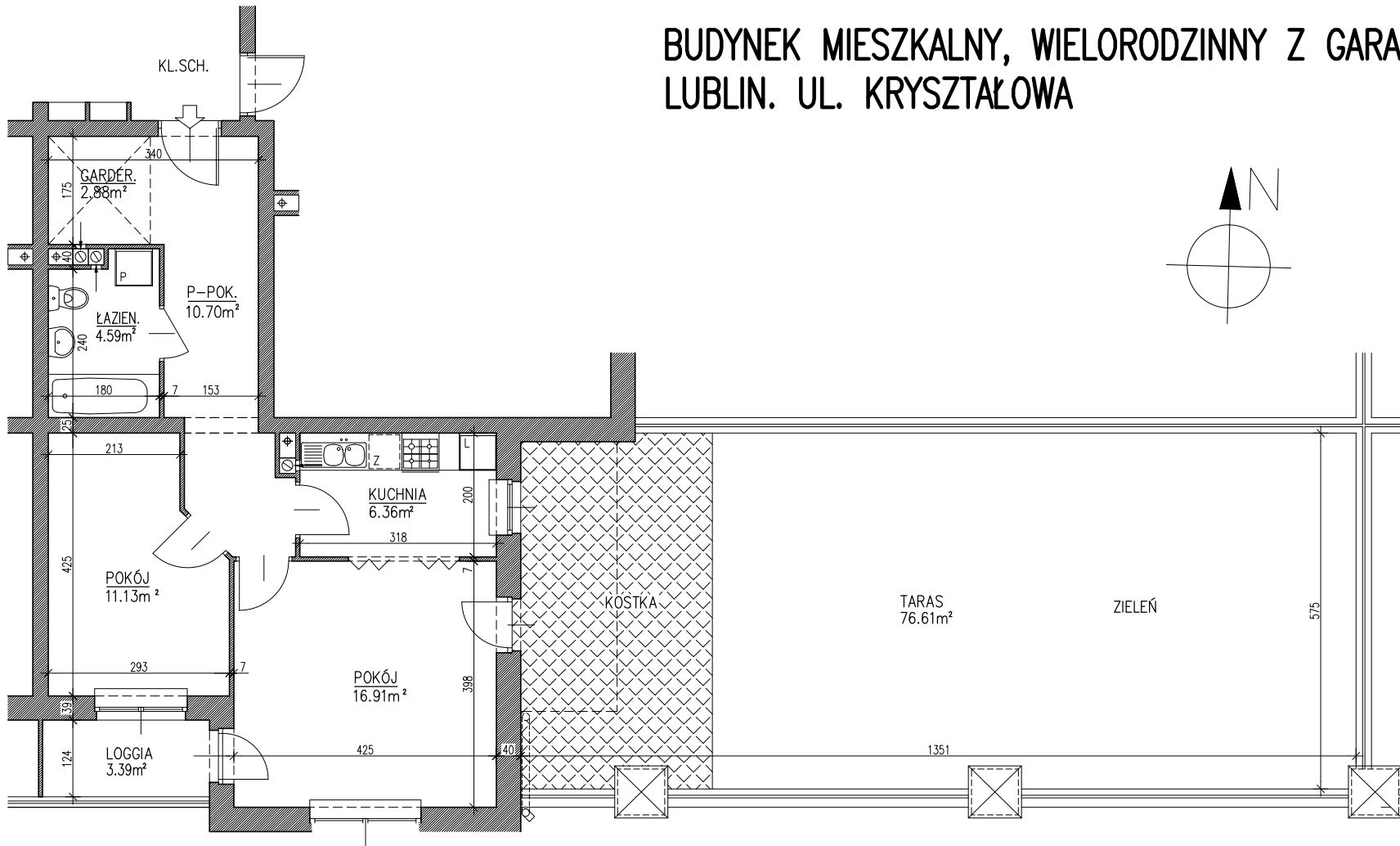


BUDYNEK MIESZKALNY, WIELORODZINNY Z GARAŻAMI WBUDOWANYMI  
LUBLIN. UL. KRYSZTAŁOWA

NR 3



MIESZKANIE NR 3

PARTER

M2 2PK

Pu 52.57m<sup>2</sup>

UWAGA: POWIERZCHNIA UŻYTKOWA I WYMIARY POMIESZCZEŃ W STANIE SUROWYM, BEZ TYNKÓW