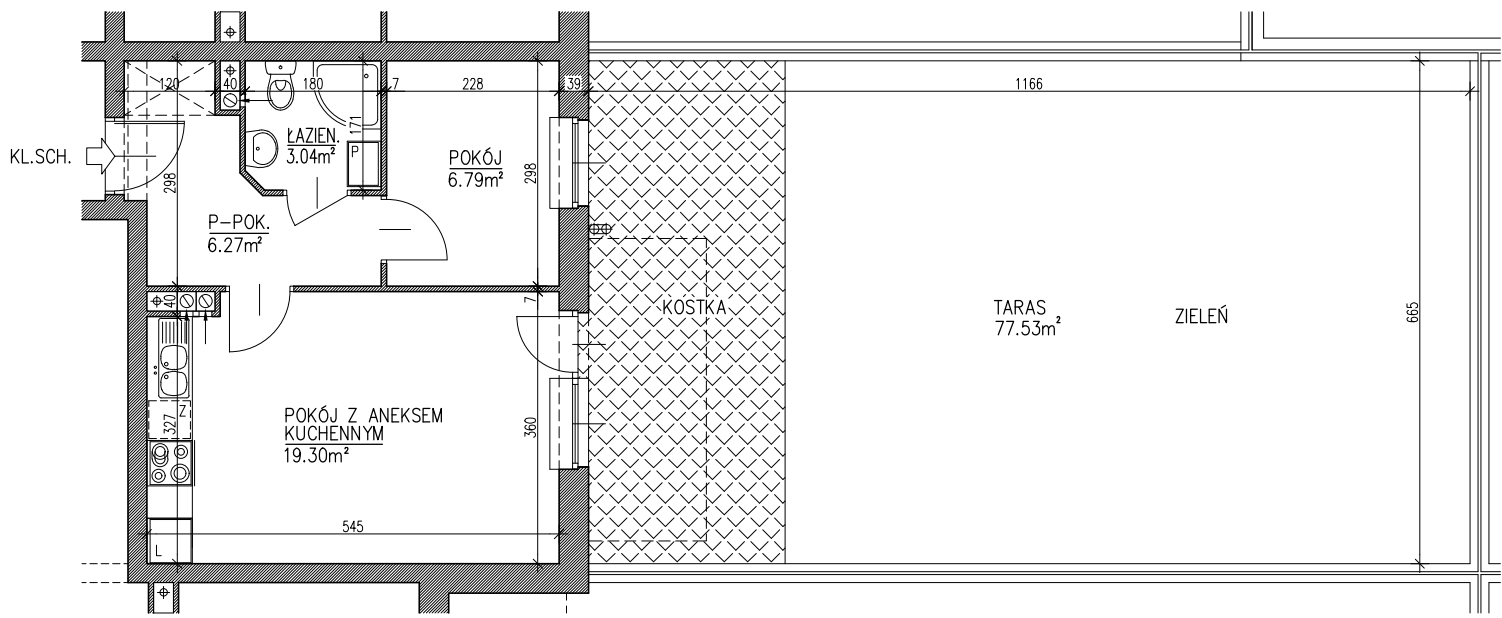
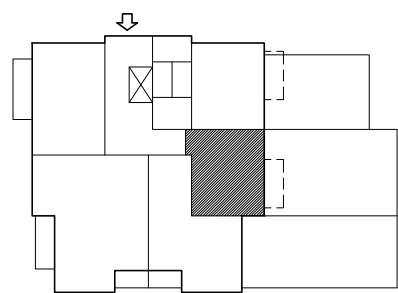
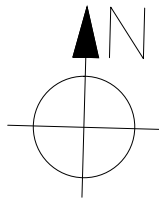


BUDYNEK MIESZKALNY, WIELORODZINNY Z GARAŻAMI WBUDOWANYMI LUBLIN. UL. KRYSZTAŁOWA

NR 3



MIESZKANIE NR 2

PARTER

M1 2PKa

Pu 35.40m²

UWAGA: POWIERZCHNIA UŻYTKOWA I WYMIARY POMIESZCZEŃ W STANIE SUROWYM, BEZ TYNKÓW