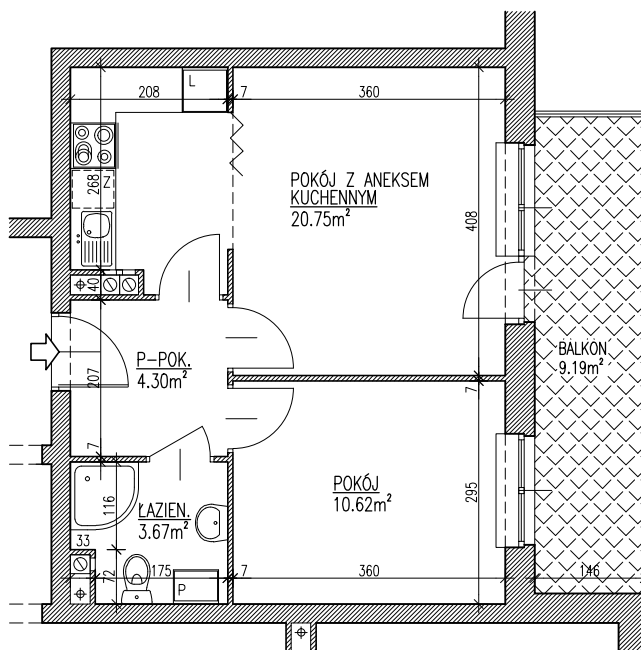
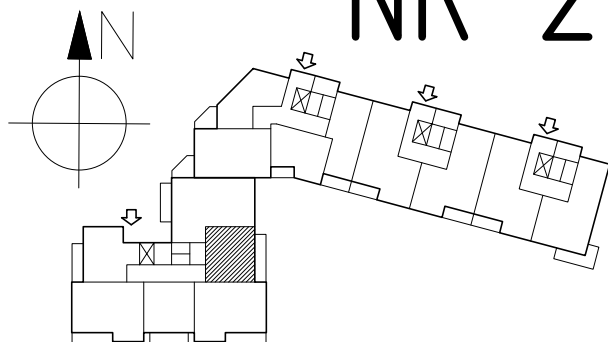


BUDYNEK MIESZKALNY, WIELORODZINNY Z GARAŻAMI WBUDOWANYMI LUBLIN. UL. KRYSZTAŁOWA

NR 2



| | |
|---|------------------------------|
| KL.4 | MIESZKANIE NR 64, 70, 76, 82 |
| | I, II, III, IV. PIĘTRO |
| M1 2PK _a Pu 39.34m ² | |
| UWAGA: POWIERZCHNIA UŻYTKOWA I WYMIARY POMIESZCZEŃ W STANIE SUROWYM, BEZ TYNKÓW | |