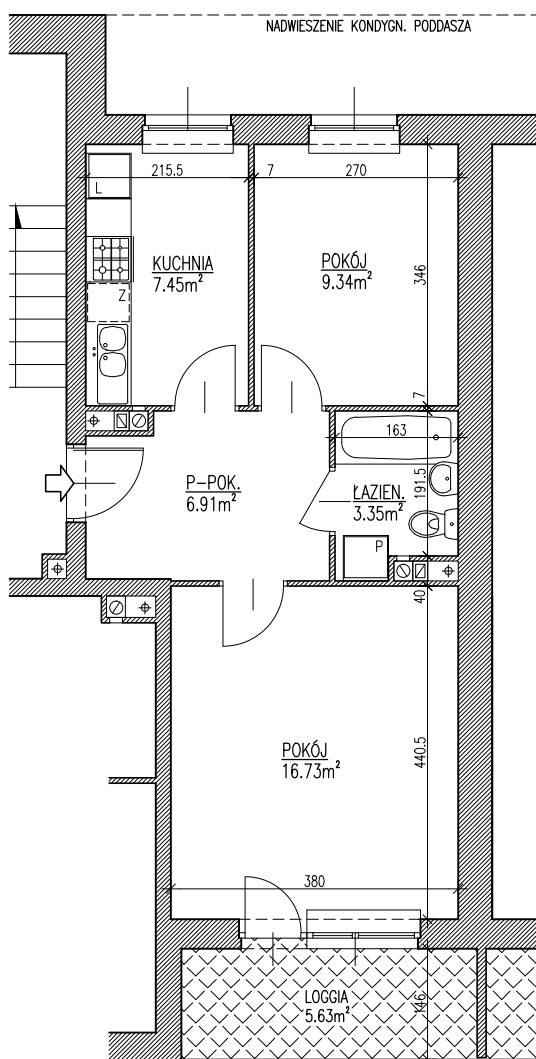
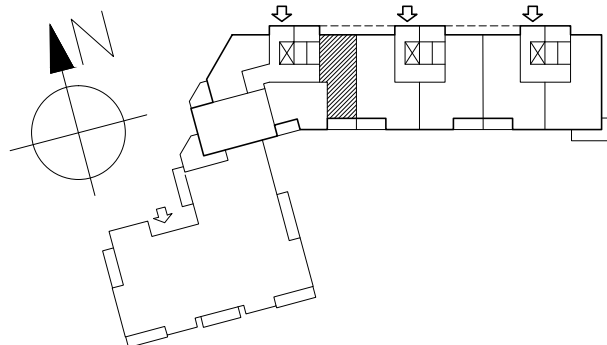


BUDYNEK MIESZKALNY, WIELORODZINNY Z GARAŻAMI WBUDOWANYMI LUBLIN. UL. KRYSZTAŁOWA

NR 2



| | |
|---|------------------|
| KL.3 | MIESZKANIE NR 53 |
| | VI. PIĘTRO |
| M2 2PK Pu 43.78m ² | |
| UWAGA: POWIERZCHNIA UŻYTKOWA I WYMIARY POMIESZCZEŃ W STANIE SUROWYM, BEZ TYNKÓW | |