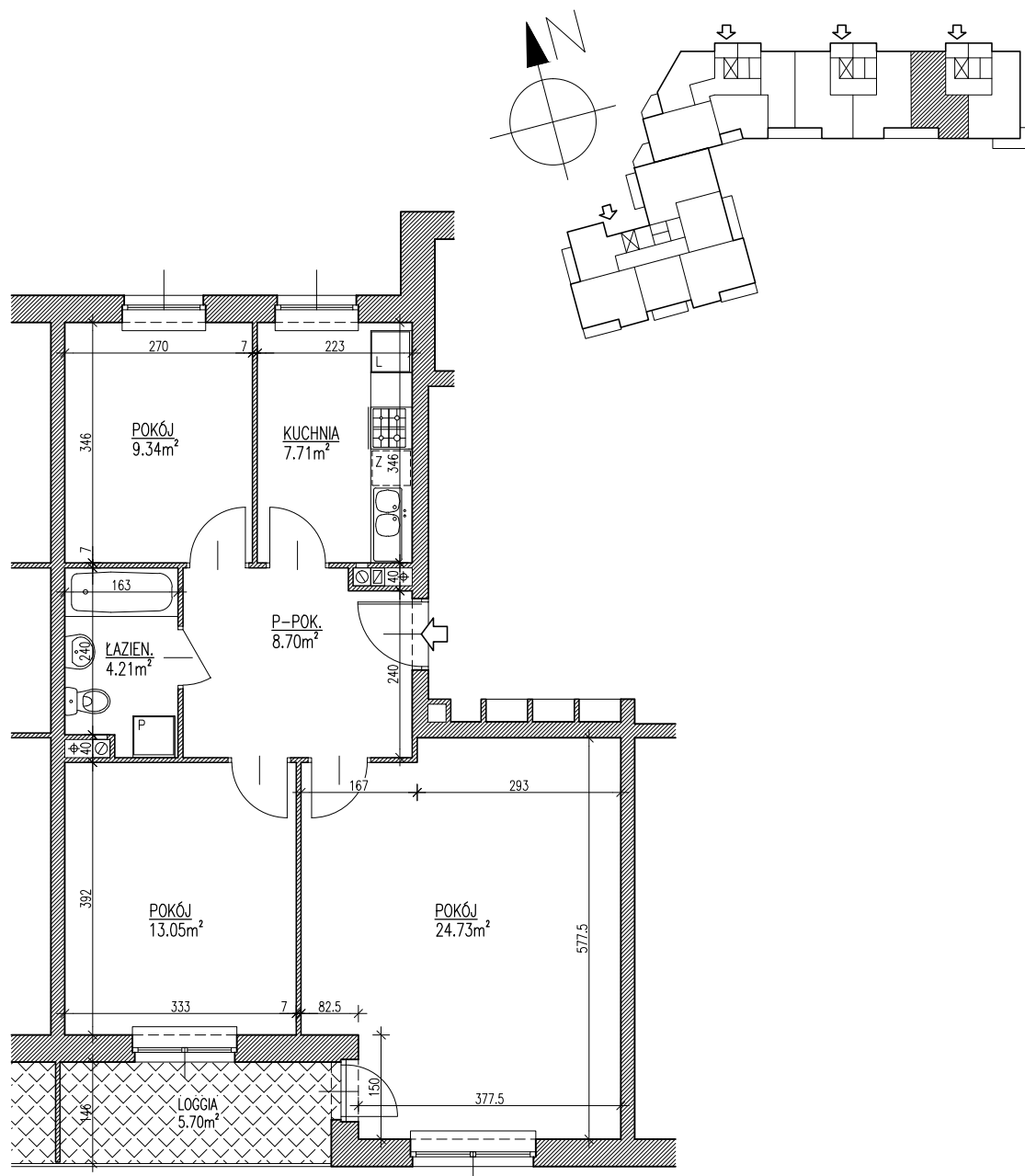


BUDYNEK MIESZKALNY, WIELORODZINNY Z GARAŻAMI WBUDOWANYMI
LUBLIN. UL. KRYSZTAŁOWA

NR 2



KL.1	MIESZKANIE NR 4, 6
	I, II. PIĘTRO
M4 3PK Pu 67.74m ² UWAGA: POWIERZCHNIA UŻYTKOWA I WYMIARY POMIESZCZEŃ W STANIE SUROWYM, BEZ TYNKÓW	