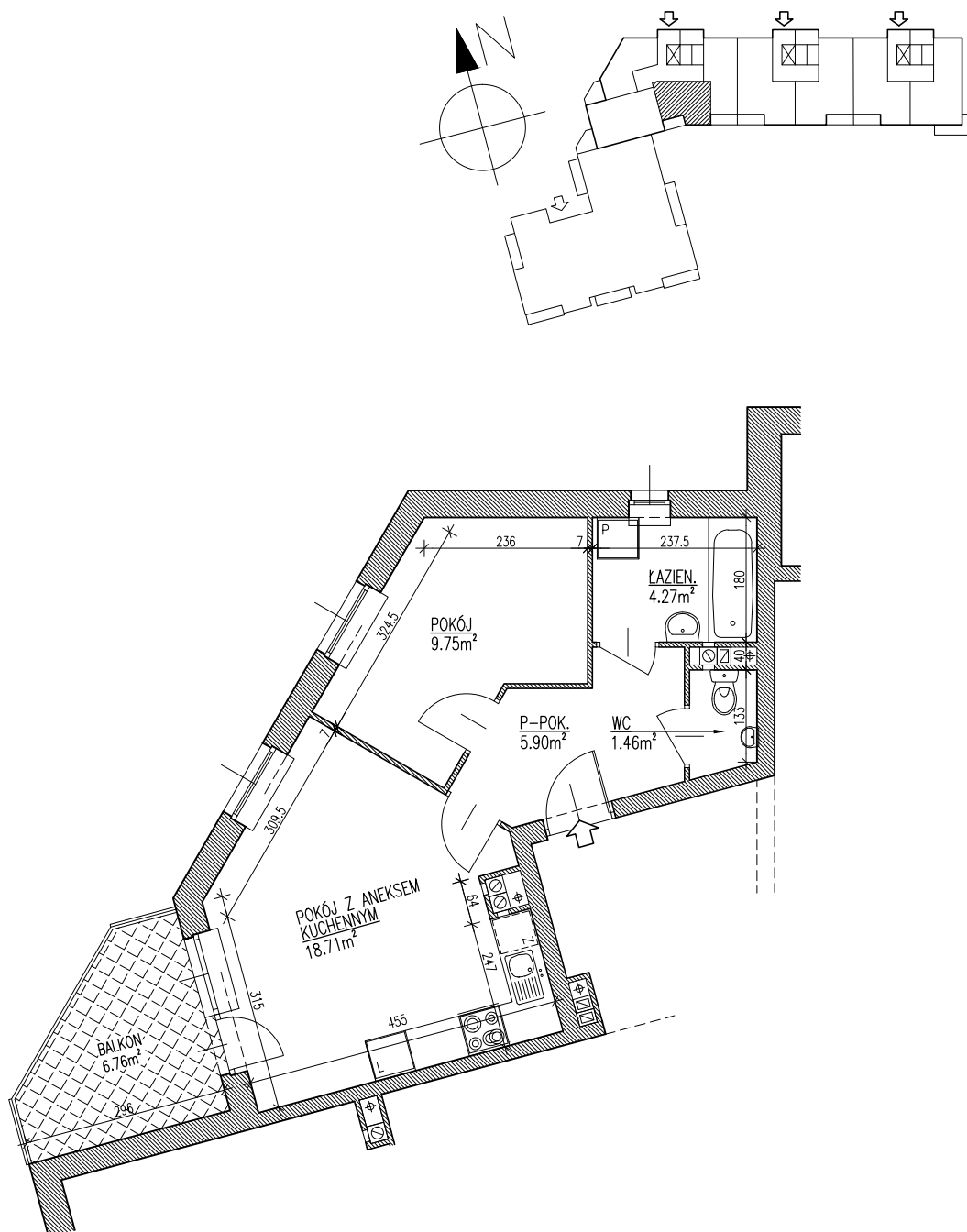


BUDYNEK MIESZKALNY, WIELORODZINNY Z GARAŻAMI WBUDOWANYMI LUBLIN. UL. KRYSZTAŁOWA

NR 2



KL.3	MIESZKANIE NR 44, 48, 52, 56
	III, IV, V, VI. PIĘTRO
M2 2PKa Pu 40.09m ²	
UWAGA: POWIERZCHNIA UŻYTKOWA I WYMIARY POMIESZCZEŃ W STANIE SUROWYM, BEZ TYNKÓW	