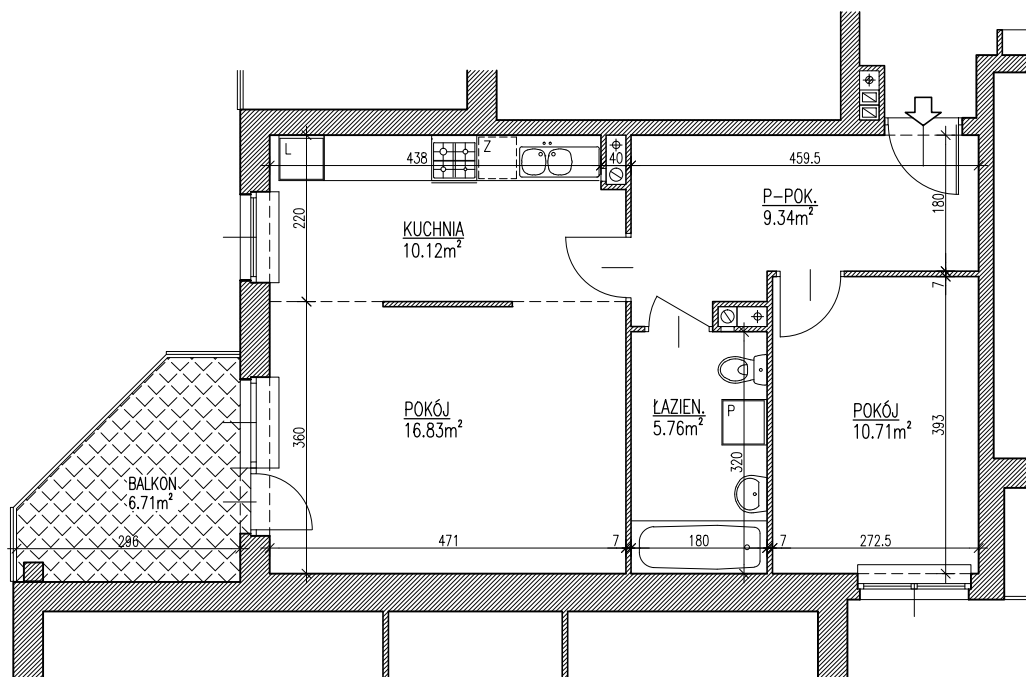
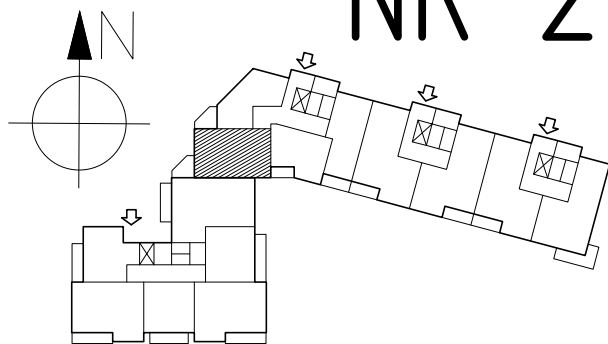


BUDYNEK MIESZKALNY, WIELORODZINNY Z GARAŻAMI WBUDOWANYMI
LUBLIN. UL. KRYSZTAŁOWA

NR 2



KL.3	MIESZKANIE NR 35, 39, 43, 47
	I, II, III, IV. PIĘTRO
M2 2PK	
Pu 52.76m ²	
UWAGA: POWIERZCHNIA UŻYTKOWA I WYMIARY POMIESZCZEŃ W STANIE SUROWYM, BEZ TYNKÓW	