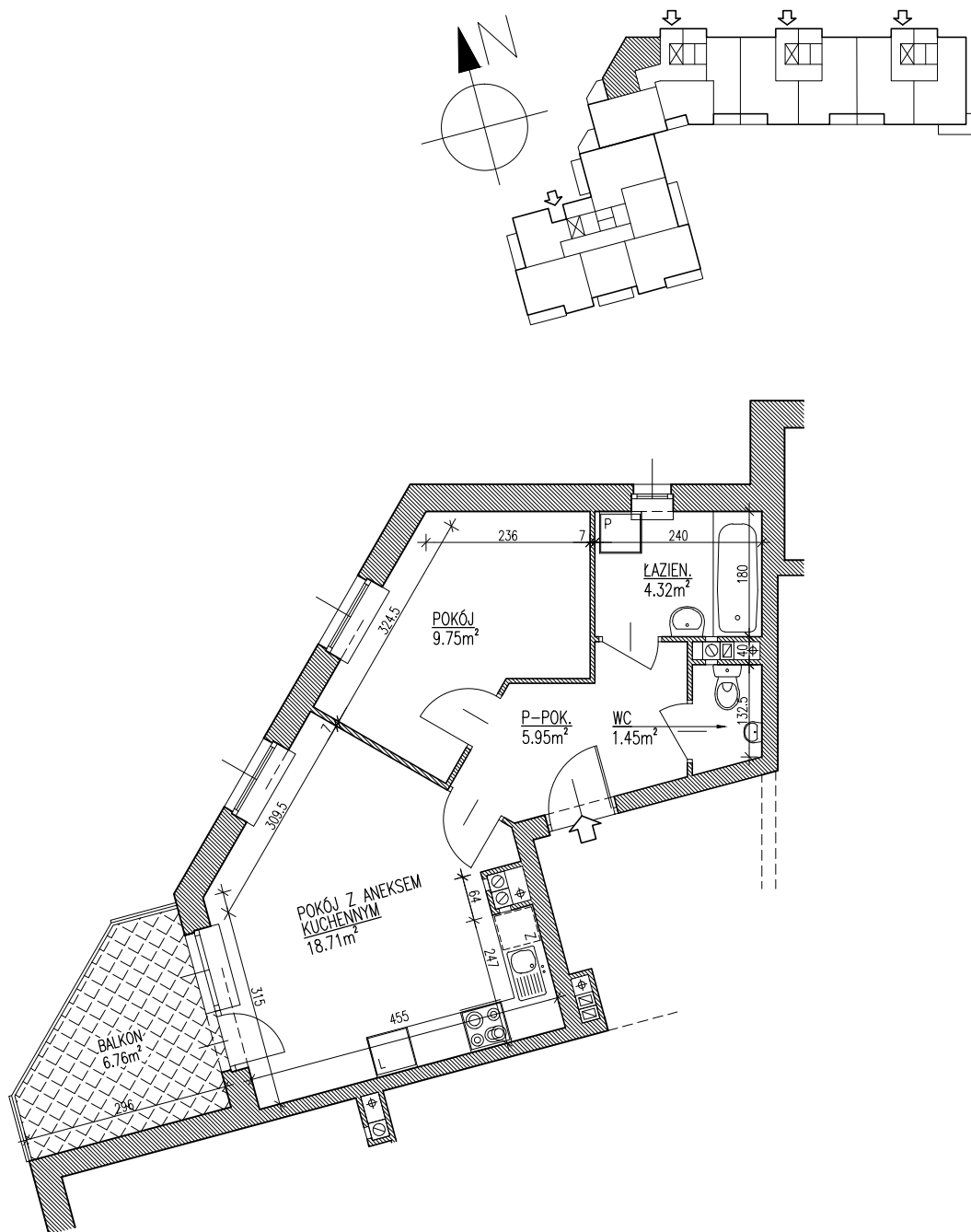


BUDYNEK MIESZKALNY, WIELORODZINNY Z GARAŻAMI WBUDOWANYMI
LUBLIN. UL. KRYSZTAŁOWA

NR 2



KL.3	MIESZKANIE NR 32, 36, 40
	PARTER, I, II. PIĘTRO
M2 2PKa Pu 40.18m ²	
UWAGA: POWIERZCHNIA UŻYTKOWA I WYMIARY POMIESZCZEŃ W STANIE SUROWYM, BEZ TYNKÓW	