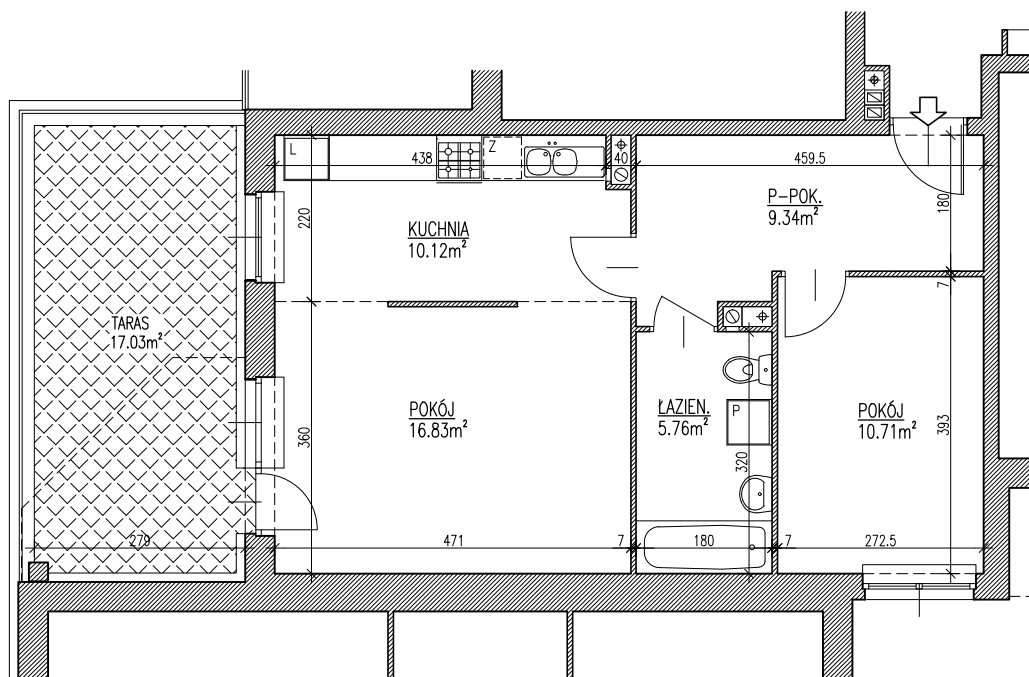
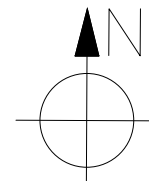
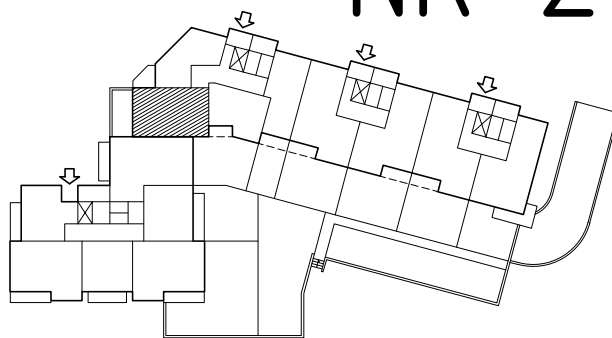


BUDYNEK MIESZKALNY, WIELORODZINNY Z GARAŻAMI WBUDOWANYMI
LUBLIN. UL. KRYSZTAŁOWA

NR 2



KL.3	MIESZKANIE NR 31
	PARTER
M2 2PK Pu 52.76m ²	
UWAGA: POWIERZCHNIA UŻYTKOWA I WYMIARY POMIESZCZEŃ W STANIE SUROWYM, BEZ TYNKÓW	