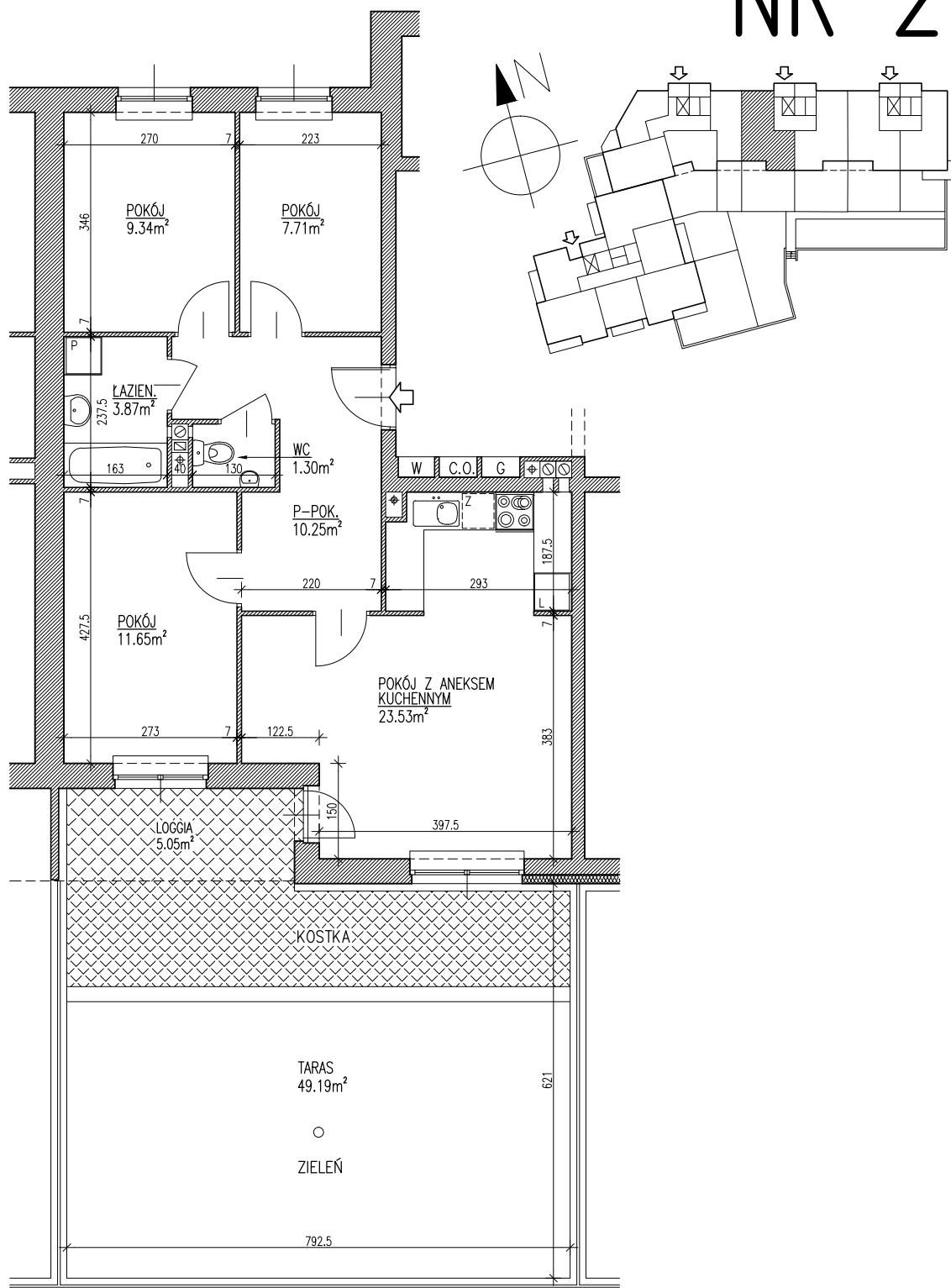


# BUDYNEK MIESZKALNY, WIELORODZINNY Z GARAŻAMI WBUDOWANYMI LUBLIN. UL. KRYSZTAŁOWA

## NR 2



KL.2	MIESZKANIE NR 16
	PARTER
M4 4PKa	
Pu 67.65m <sup>2</sup>	
UWAGA: POWIERZCHNIA UŻYTKOWA I WYMIARY POMIESZCZEŃ W STANIE SUROWYM, BEZ TYNKÓW	