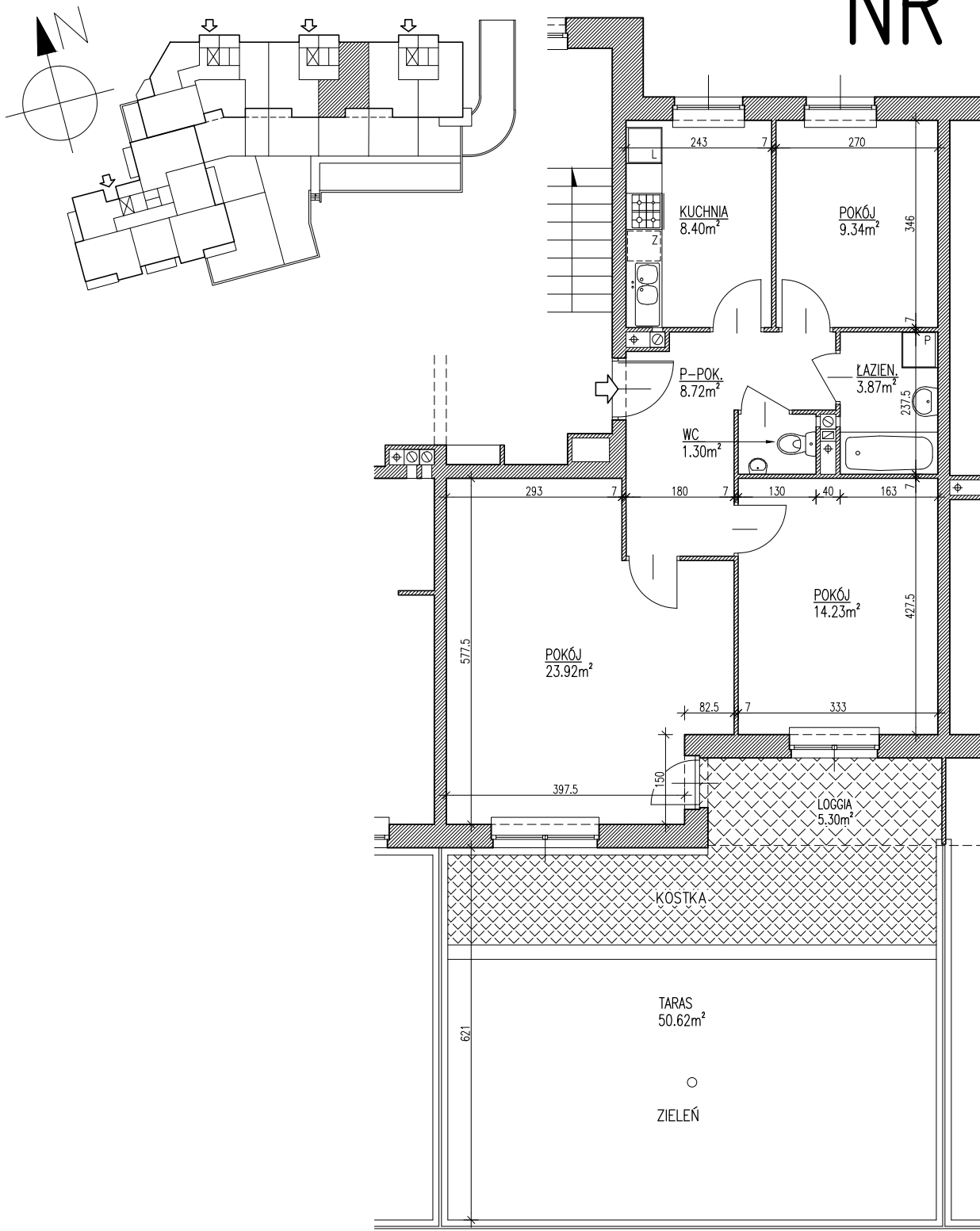


BUDYNEK MIESZKALNY, WIELORODZINNY Z GARAŻAMI WBUDOWANYMI LUBLIN. UL. KRYSZTAŁOWA

NR 2



KL.2	MIESZKANIE NR 15
	PARTER
M4 3PK	
Pu 69.78m ²	
UWAGA: POWIERZCHNIA UŻYTKOWA I WYMIARY POMIESZCZEŃ W STANIE SUROWYM, BEZ TYNKÓW	