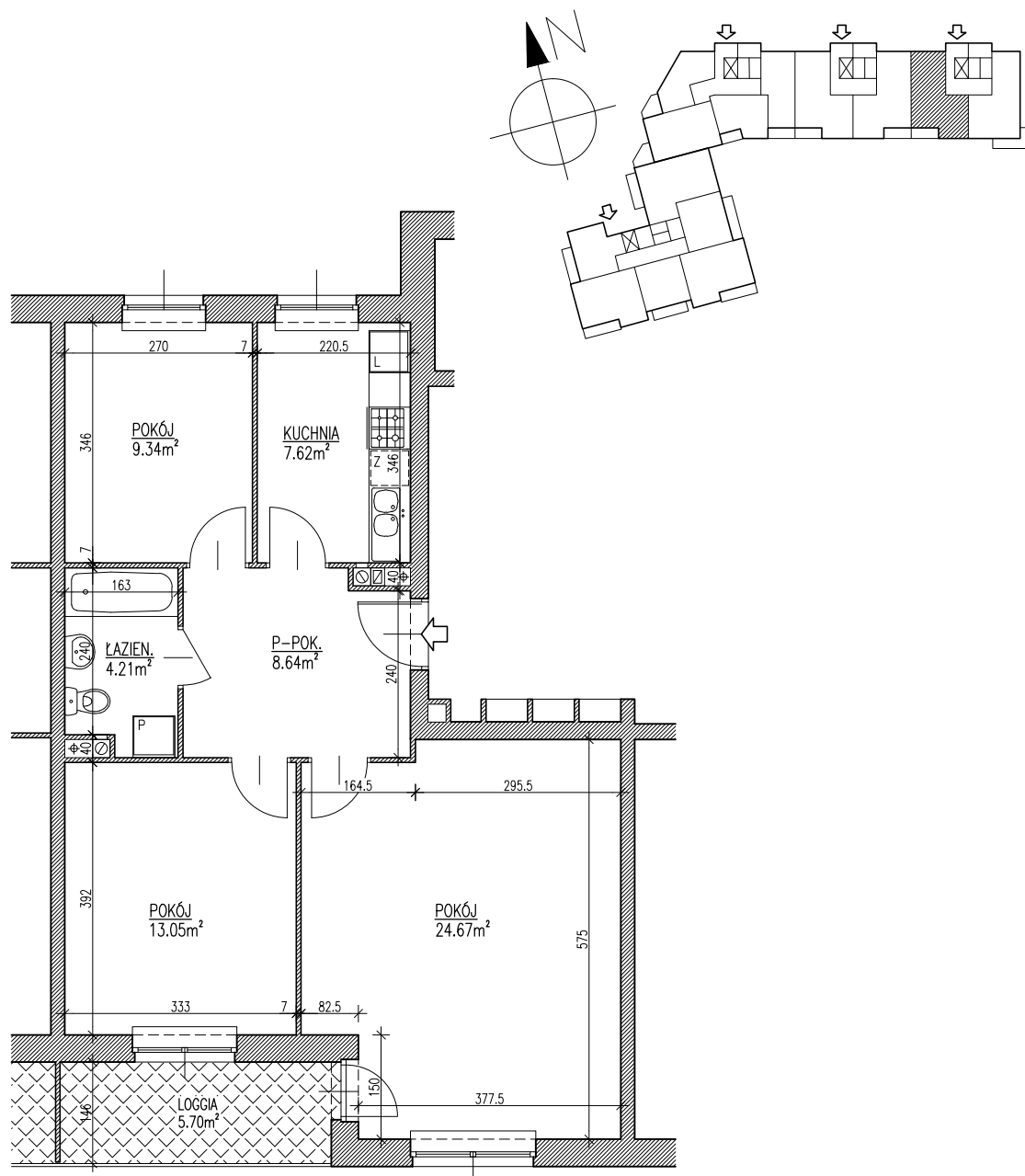


BUDYNEK MIESZKALNY, WIELORODZINNY Z GARAŻAMI WBUDOWANYMI LUBLIN. UL. KRYSZTAŁOWA

NR 2



KL.1	MIESZKANIE NR 8, 10, 12
	III, IV, V. PIĘTRO
M4 3PK	
Pu 67.53m ²	
UWAGA: POWIERZCHNIA UŻYTKOWA I WYMIARY POMIESZCZEŃ W STANIE SUROWYM, BEZ TYNKÓW	