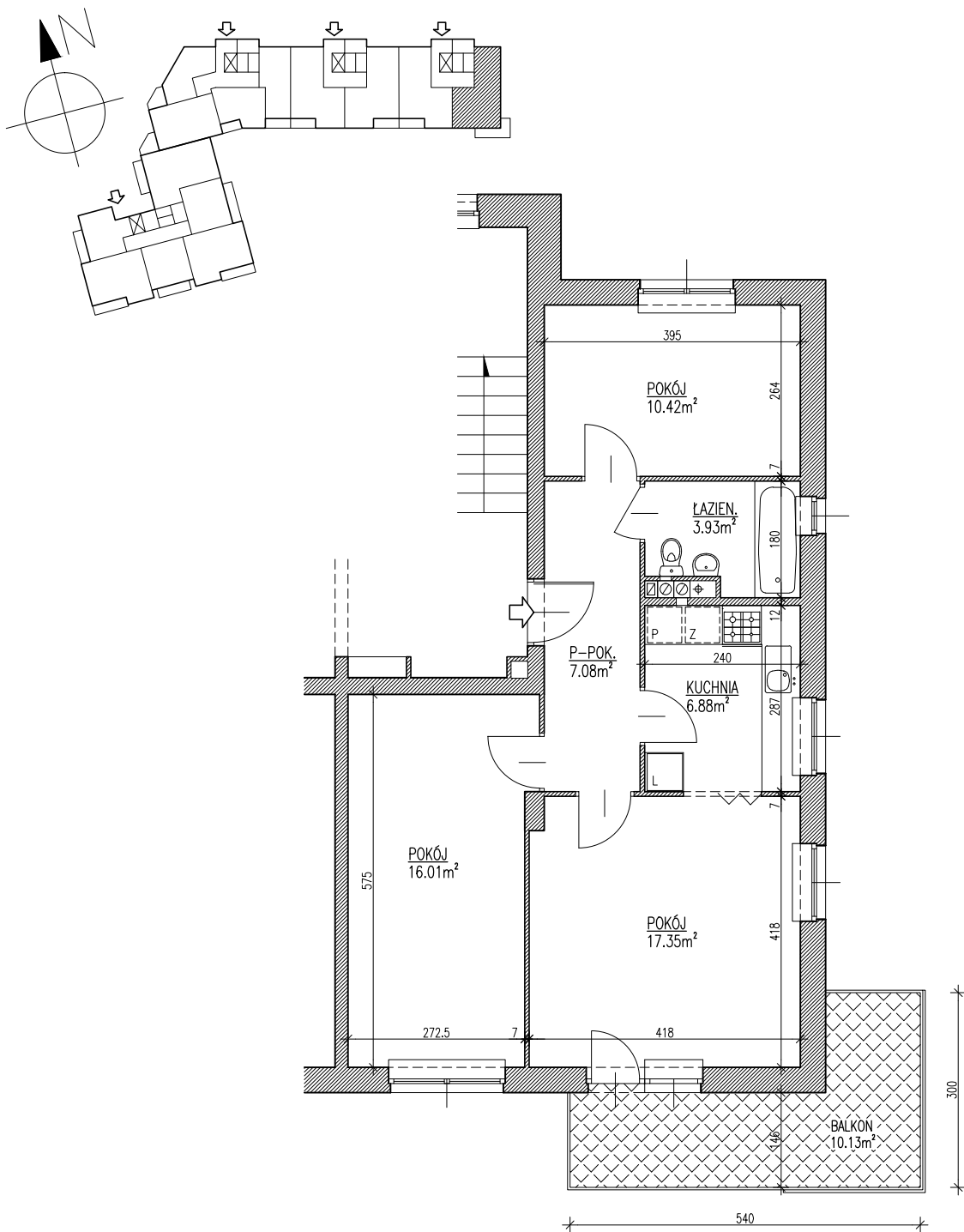


# BUDYNEK MIESZKALNY, WIELORODZINNY Z GARAŻAMI WBUDOWANYMI LUBLIN. UL. KRYSZTAŁOWA

# NR 2



KL.1	MIESZKANIE NR 7, 9, 11, 13
	III, IV, V, VI. PIĘTRO
M3 3PK <b>Pu 61.67m<sup>2</sup></b>	
<small>UWAGA: POWIERZCHNIA UŻYTKOWA I WYMIARY POMIESZCZEŃ W STANIE SUROWYM, BEZ TYNKÓW</small>	