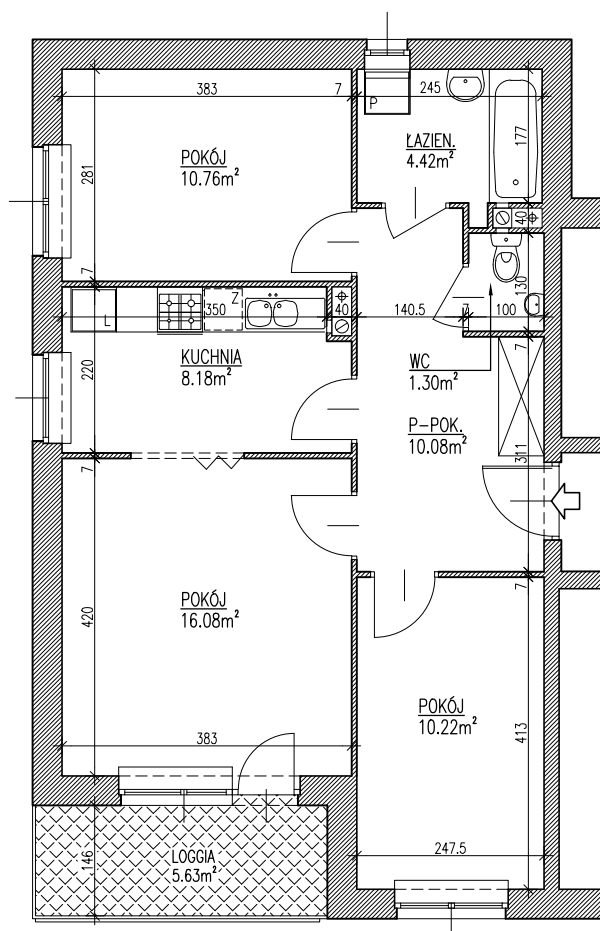
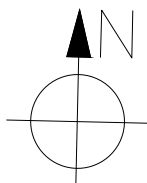
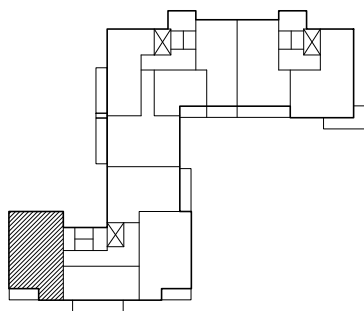


# BUDYNEK MIESZKALNY, WIELORODZINNY Z GARAŻAMI WBUDOWANYMI

# NR 7



KL.3	MIESZKANIE NR 45, 49, 53, 57, 60
	I. II. III. IV. V. PIĘTRO
M3 3PK <b>Pu 61.04m<sup>2</sup></b> UWAGA: POWIERZCHNIA UŻYTKOWA I WYMIARY POMIESZCZEŃ W STANIE SUROWYM, BEZ TYNKÓW	