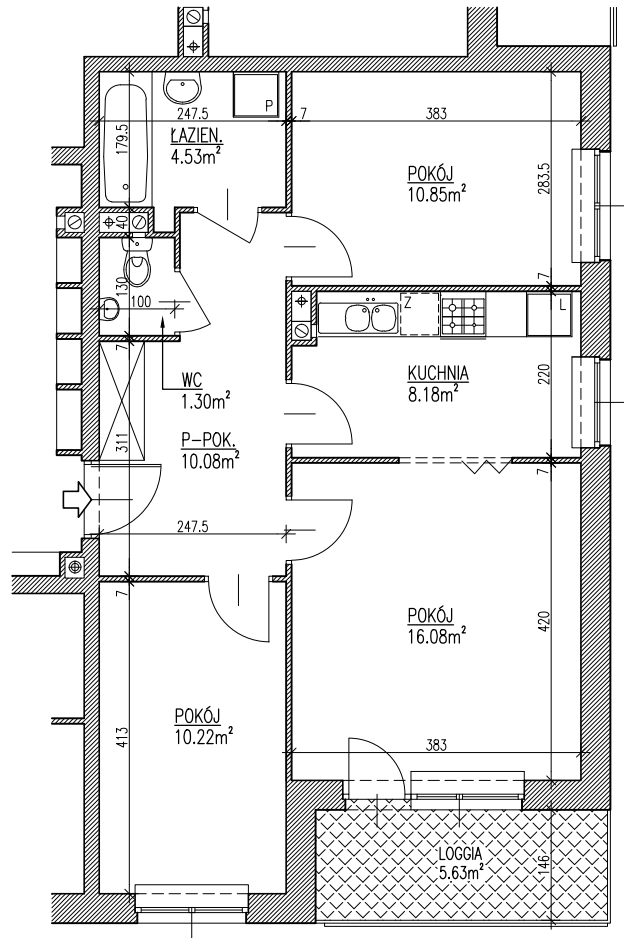
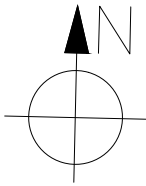
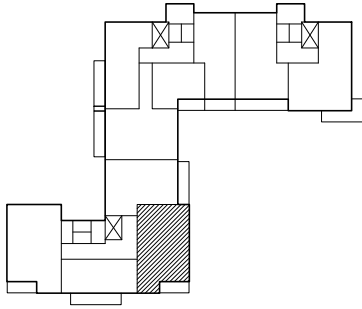


BUDYNEK MIESZKALNY, WIELORODZINNY Z GARAŻAMI WBUDOWANYMI

NR 7



KL.3	MIESZKANIE NR 43, 47, 51, 55
	I. II. III. IV. PIĘTRO
M3 3PK Pu 61.24m ²	
UWAGA: POWIERZCHNIA UŻYTKOWA I WYMIARY POMIESZCZEŃ W STANIE SUROWYM, BEZ TYNKÓW	