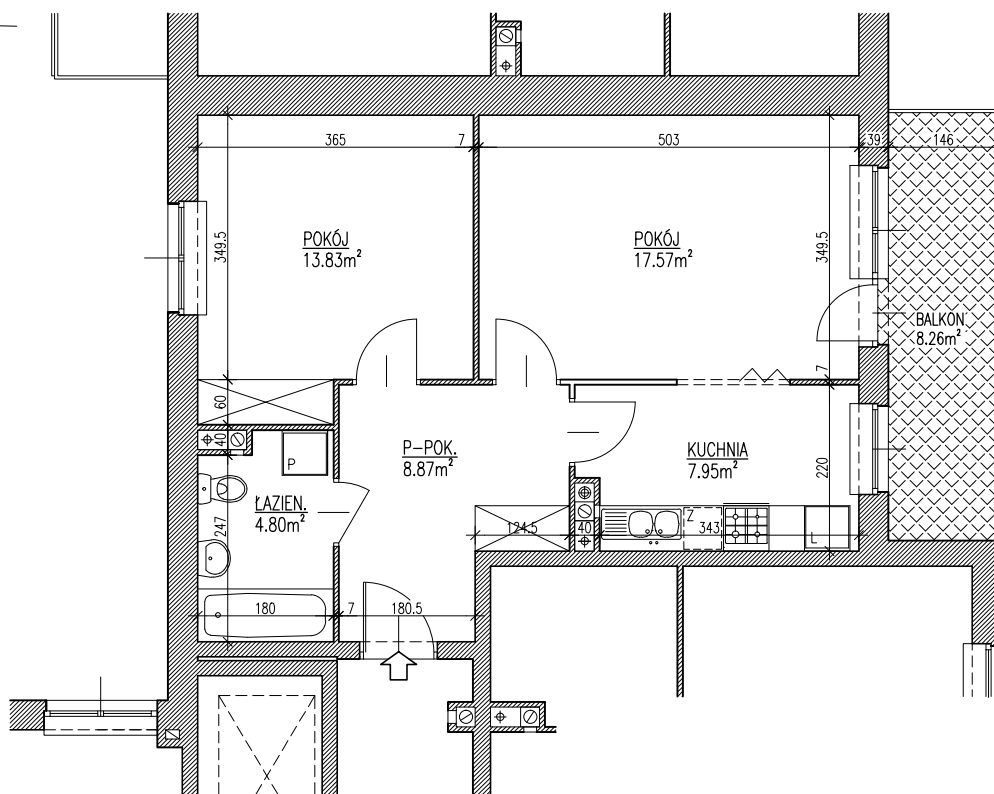
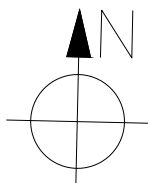
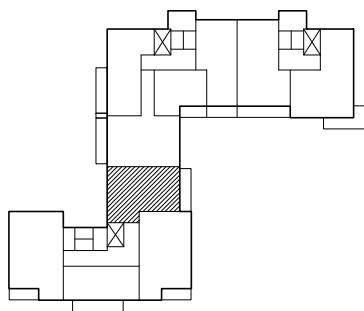


BUDYNEK MIESZKALNY, WIELORODZINNY Z GARAŻAMI WBUDOWANYMI

NR 7



| | |
|---|------------------------------|
| KL.3 | MIESZKANIE NR 42, 46, 50, 54 |
| | I. II. III. IV. PIĘTRO |
| M2 2PK Pu 53.02m² | |
| UWAGA: POWIERZCHNIA UŻYTKOWA I WYMIARY POMIESZCZEŃ W STANIE SUROWYM, BEZ TYNKÓW | |