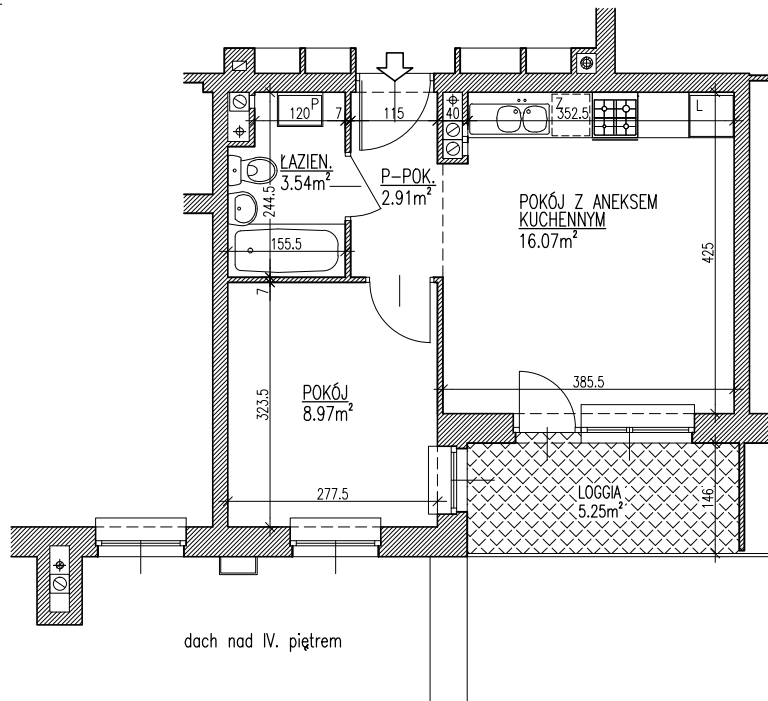
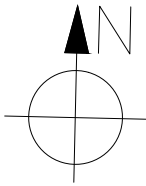
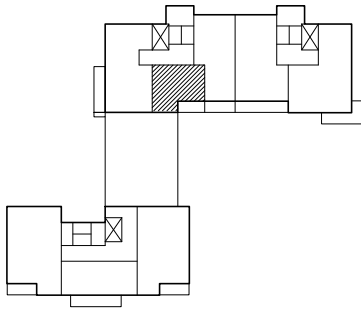


BUDYNEK MIESZKALNY, WIELORODZINNY Z GARAŻAMI WBUDOWANYMI

NR 7



KL.2	MIESZKANIE NR 35
	V. PIĘTRO
M1 2PKa Pu 31.49m ²	
UWAGA: POWIERZCHNIA UŻYTKOWA I WYMIARY POMIESZCZEŃ W STANIE SUROWYM, BEZ TYNKÓW	