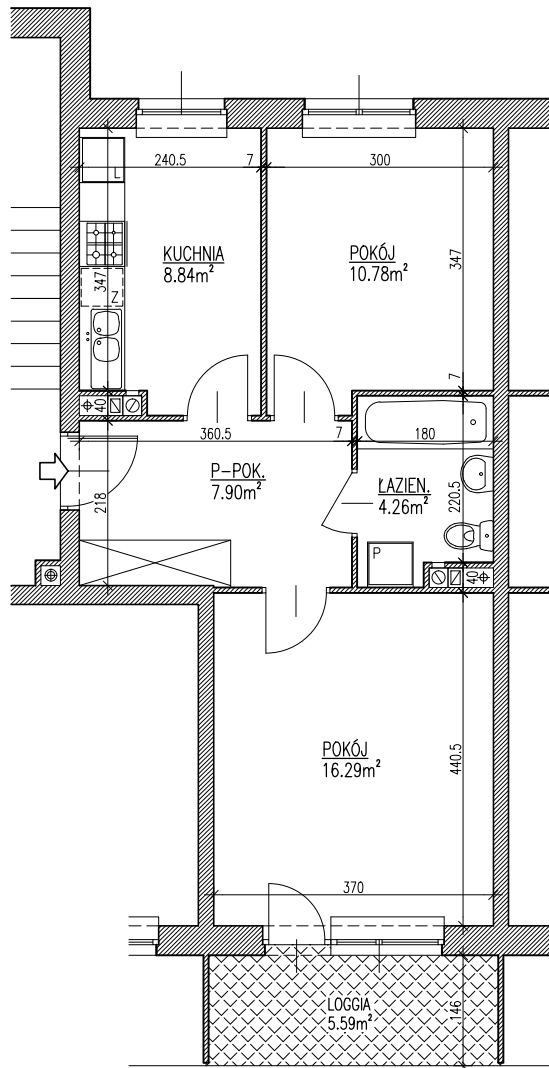
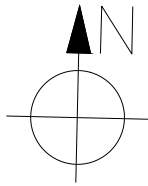
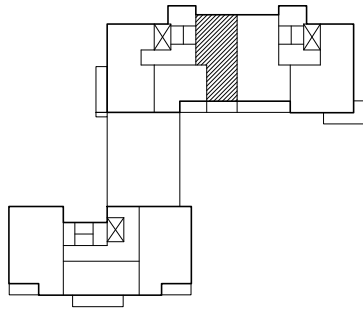


BUDYNEK MIESZKALNY, WIELORODZINNY Z GARAŻAMI WBUDOWANYMI

NR 7



| | |
|---|------------------|
| KL.2 | MIESZKANIE NR 34 |
| | V. PIĘTRO |
| M2 2PK | |
| Pu 48.07m ² | |
| UWAGA: POWIERZCHNIA UŻYTKOWA I WYMIARY POMIESZCZEŃ W STANIE SUROWYM, BEZ TYNKÓW | |