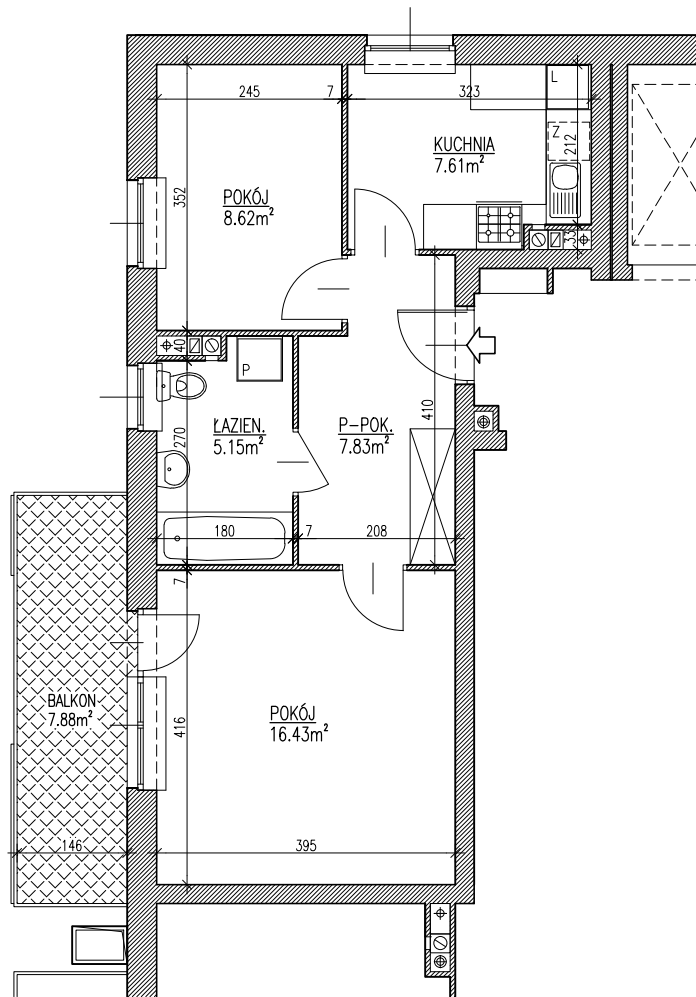
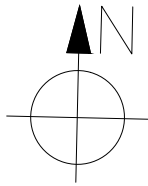
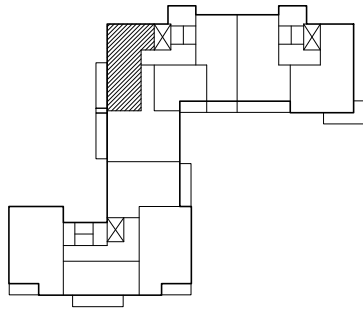


# BUDYNEK MIESZKALNY, WIELORODZINNY Z GARAŻAMI WBUDOWANYMI

# NR 7



KL.2	MIESZKANIE NR 25, 29, 33
	II. III. IV. PIĘTRO
M2 2PK Pu 45.64m <sup>2</sup> UWAGA: POWIERZCHNIA UŻYTKOWA I WYMIARY POMIESZCZEŃ W STANIE SUROWYM, BEZ TYNKÓW	