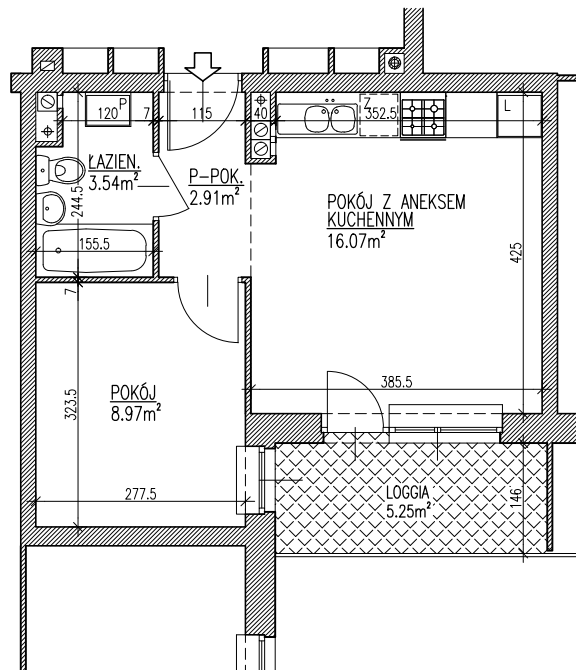
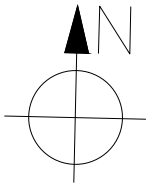
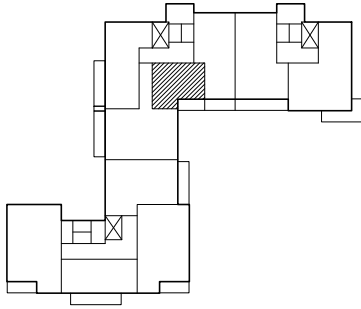


# BUDYNEK MIESZKALNY, WIELORODZINNY Z GARAŻAMI WBUDOWANYMI

# NR 7



KL.2	MIESZKANIE NR 23, 27, 31
	II. III. IV. PIĘTRO
M1 2PKa Pu 31.49m <sup>2</sup>	
UWAGA: POWIERZCHNIA UŻYTKOWA I WYMIARY POMIESZCZEŃ W STANIE SUROWYM, BEZ TYNKÓW	