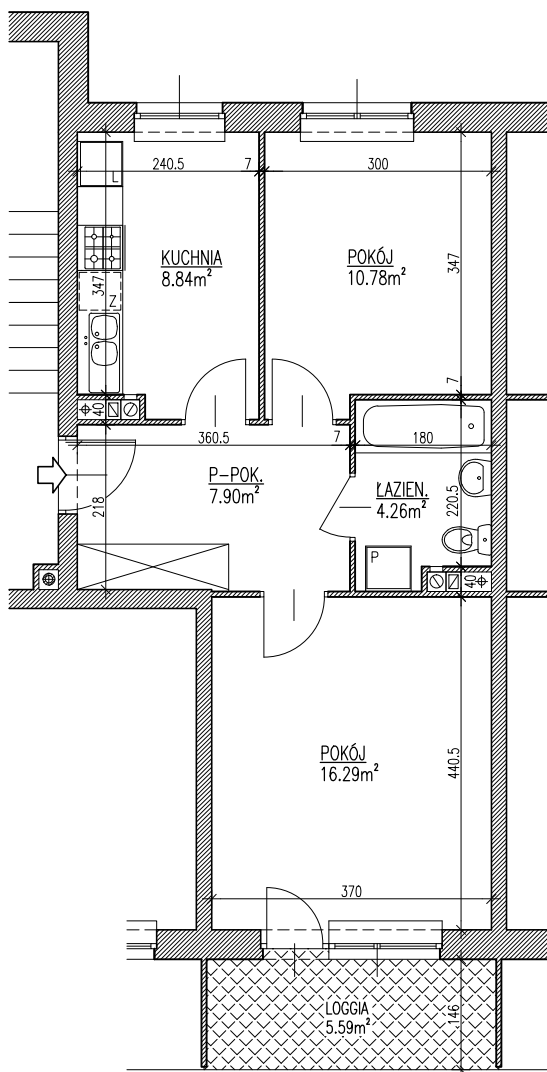
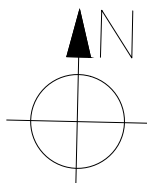
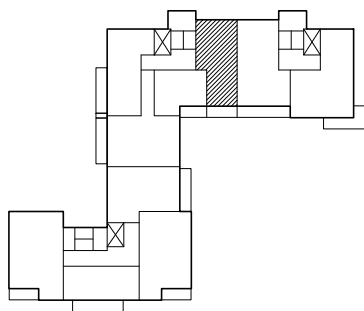


# BUDYNEK MIESZKALNY, WIELORODZINNY Z GARAŻAMI WBUDOWANYMI

# NR 7



KL.2	MIESZKANIE NR 22, 26, 30
	II. III. IV. PIĘTRO
M2 2PK <b>Pu 48.07m<sup>2</sup></b>	
UWAGA: POWIERZCHNIA UŻYTKOWA I WYMIARY POMIESZCZEŃ W STANIE SUROWYM, BEZ TYNKÓW	