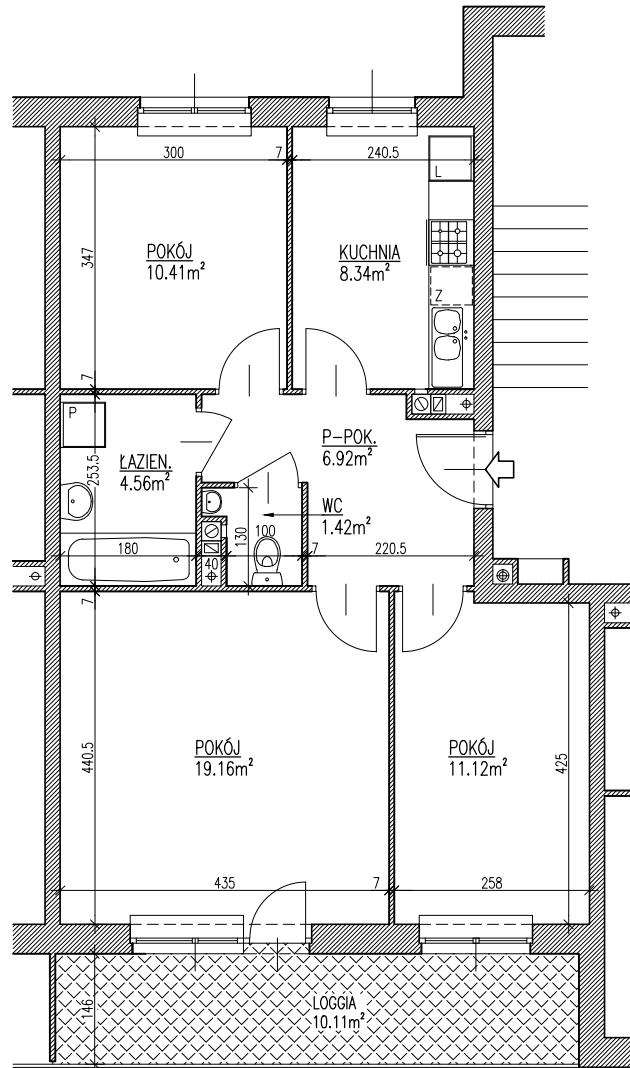
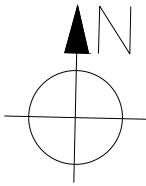
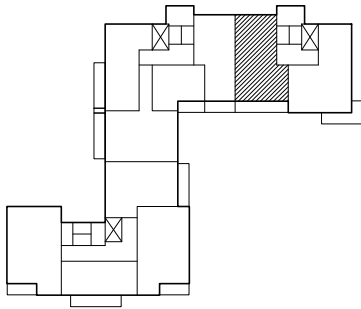


BUDYNEK MIESZKALNY, WIELORODZINNY Z GARAŻAMI WBUDOWANYMI NR 7



KL.1	MIESZKANIE NR 6, 8, 10, 12
	II. III. IV. V. PIĘTRO
M3 3PK Pu 61.93m ² UWAGA: POWIERZCHNIA UŻYTKOWA I WYMIARY POMIESZCZEŃ W STANIE SUROWYM, BEZ TYNKÓW	