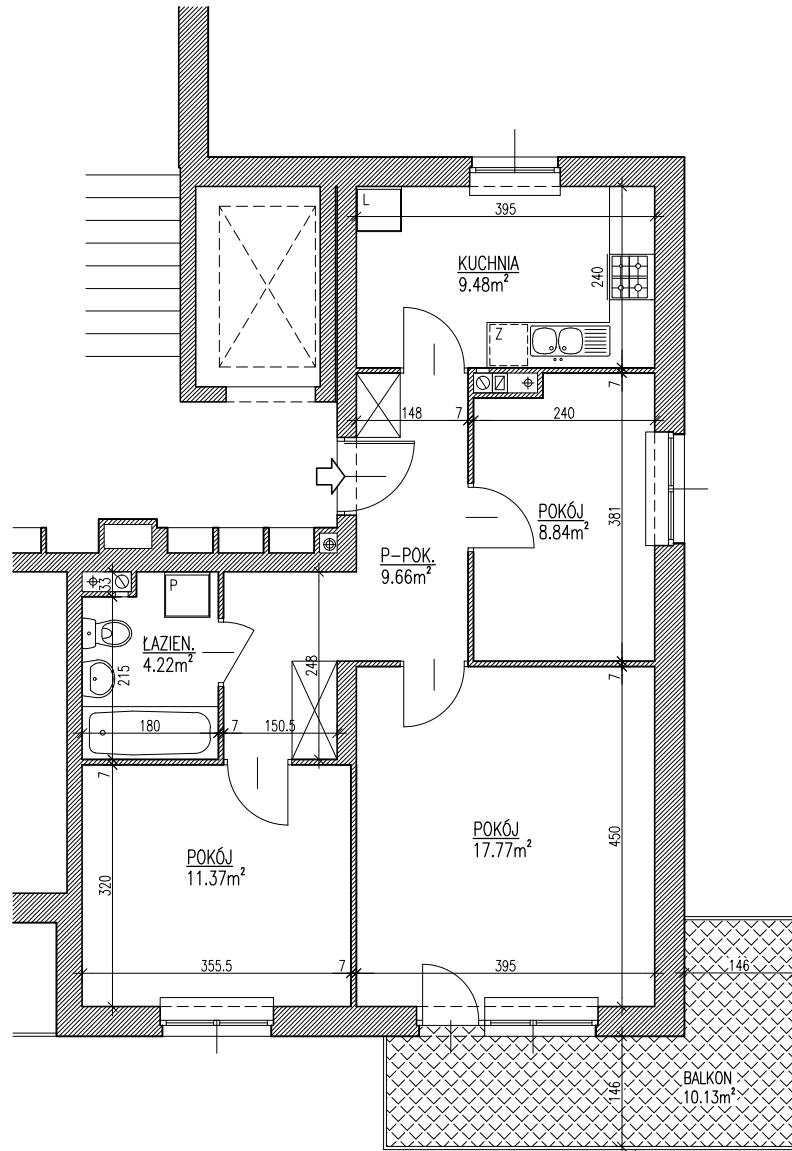
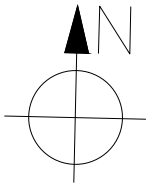
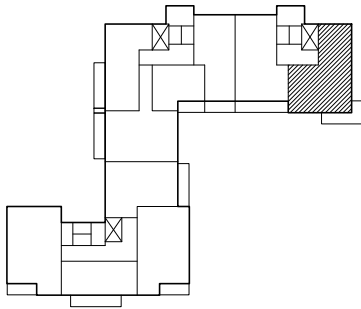


BUDYNEK MIESZKALNY, WIELORODZINNY Z GARAŻAMI WBUDOWANYMI

NR 7



KL.1	MIESZKANIE NR 5, 7, 9, 11
	II. III. IV. V. PIĘTRO
M3 3PK Pu 61.34m² UWAGA: POWIERZCHNIA UŻYTKOWA I WYMIARY POMIESZCZEŃ W STANIE SUROWYM, BEZ TYNKÓW	