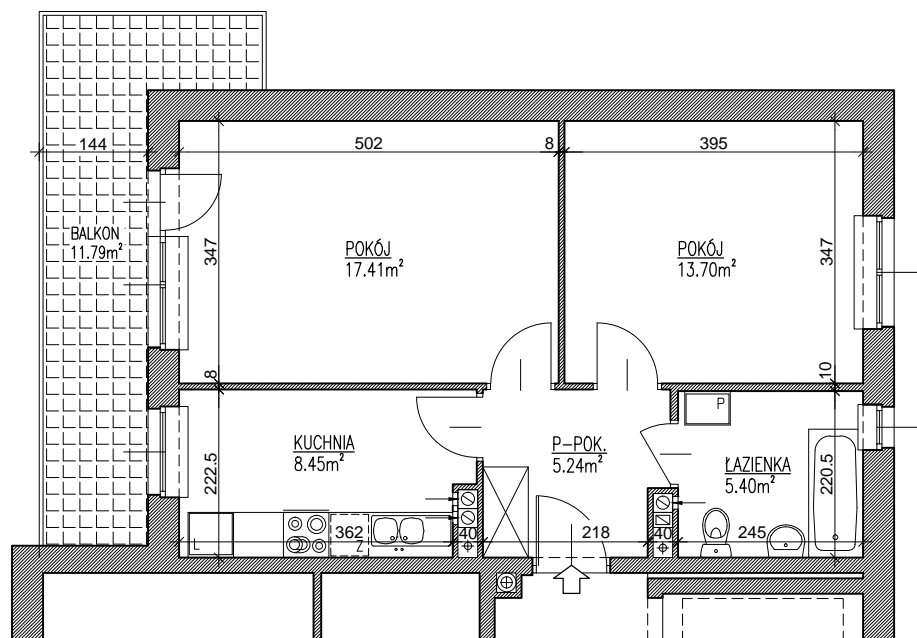
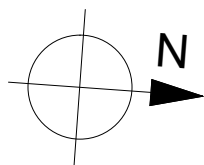
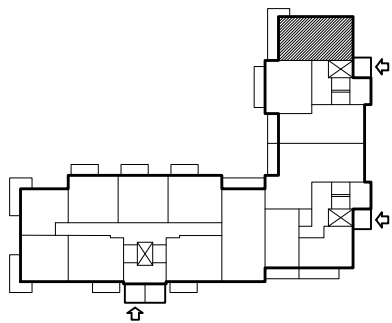


BUDYNEK MIESZKALNY, WIELORODZINNY Z GARAŻAMI WBUDOWANYMI

NR 2



KL.3	MIESZKANIE NR 64, 67, 70, 73, 76
	1, 2, 3, 4, 5. PIĘTRO
M2 2PK	
Pu 50,20 m ²	
UWAGA: POWIERZCHNIA UŻYTKOWA I WYMIARY POMIESZCZEŃ W STANIE SUROWYM, BEZ TYNKÓW	