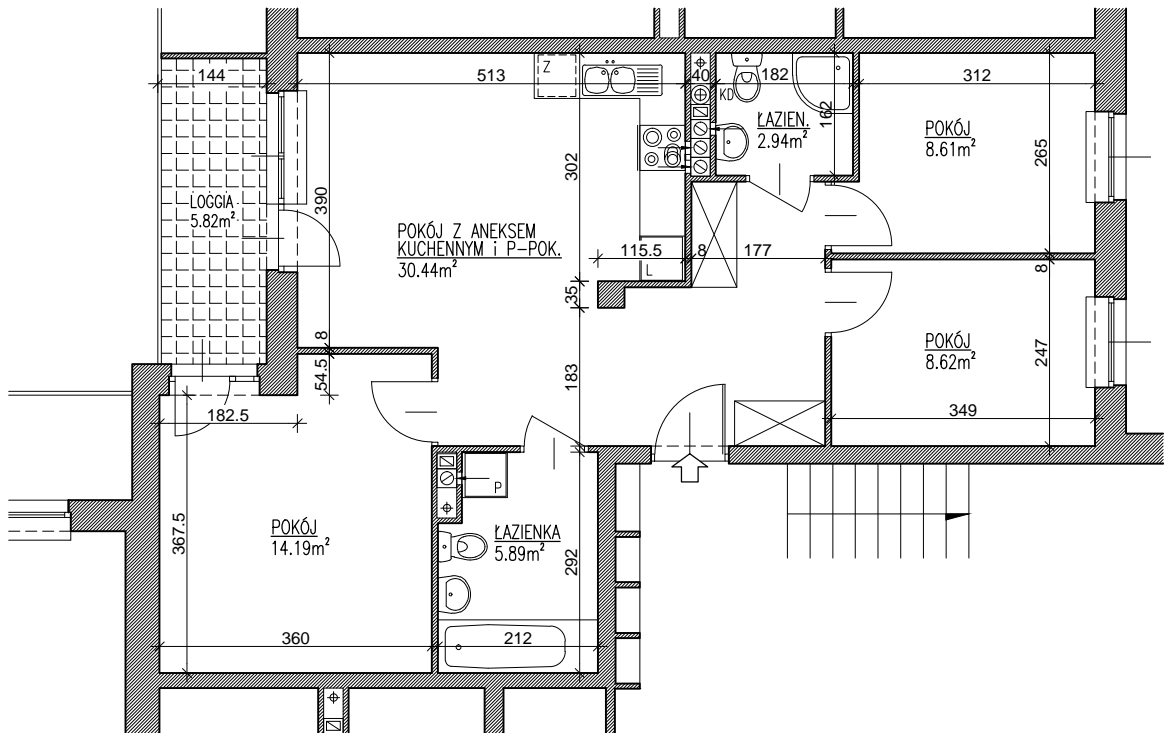
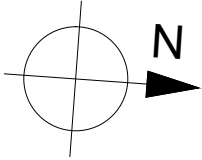
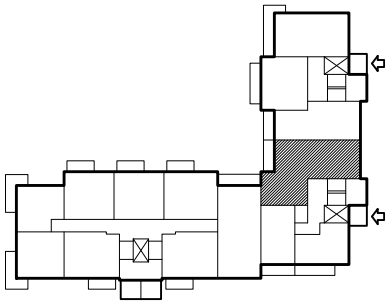


BUDYNEK MIESZKALNY, WIELORODZINNY
Z GARAŻAMI WBUDOWANYMI I USŁUGAMI.
LUBLIN. UL. GRANATOWA



KL.2	MIESZKANIE NR 40
	1. PIĘTRO
M4 4PKa Pu 70.69 m ²	
<small>UWAGA: POWIERZCHNIA UŻYTKOWA I WYMIARY POMIESZCZEŃ W STANIE SUROWYM, BEZ TYNKÓW</small>	