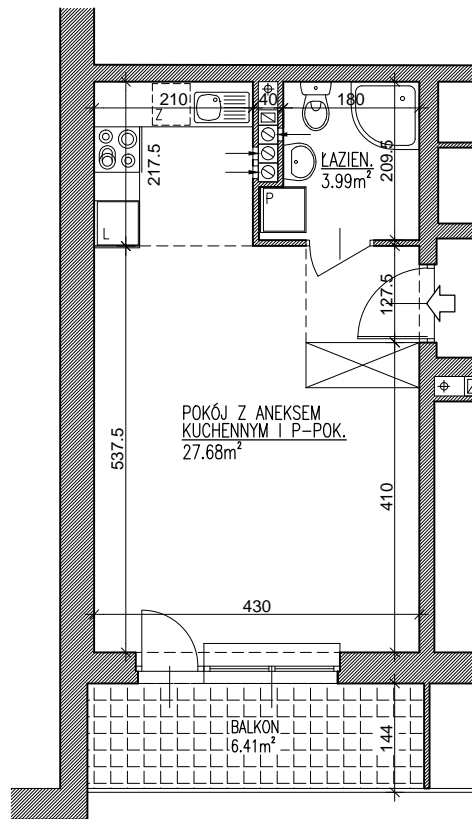
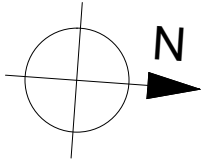
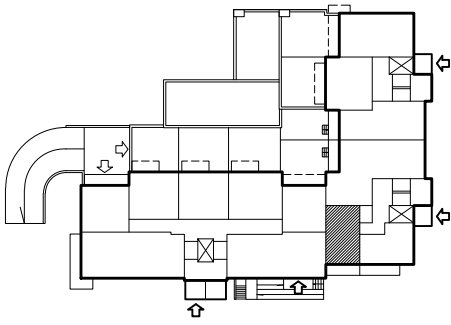


BUDYNEK MIESZKALNY, WIELORODZINNY
Z GARAŻAMI WBUDOWANYMI I USŁUGAMI.
LUBLIN. UL. GRANATOWA



KL.2	MIESZKANIE NR 36
	PARTER
M1 1PKa Pu 31.67 m ²	
UWAGA: POWIERZCHNIA UŻYTKOWA I WYMIARY POMIESZCZEŃ W STANIE SUROWYM, BEZ TYNKÓW	