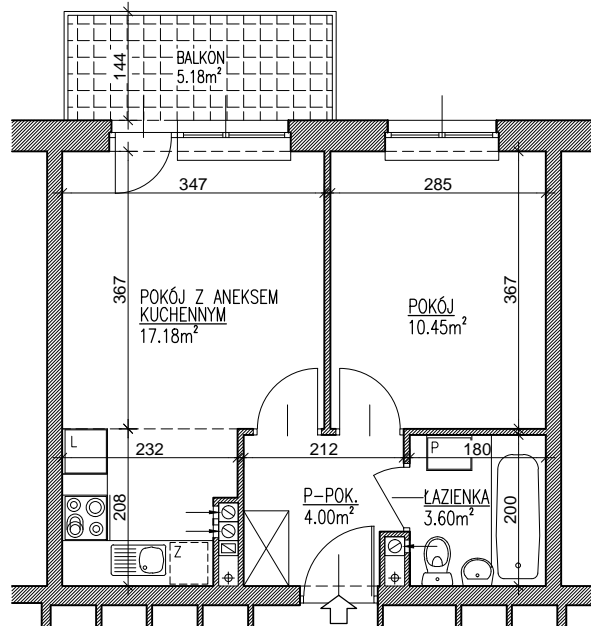
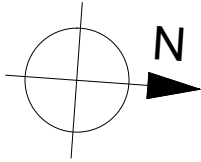
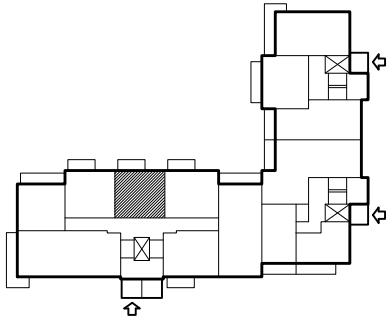


BUDYNEK MIESZKALNY, WIELORODZINNY
Z GARAŻAMI WBUDOWANYMI I USŁUGAMI.
LUBLIN. UL. GRANATOWA



KL.1	MIESZKANIE NR 10, 17, 24, 31
	1, 2, 3, 4. PIĘTRO
M2 2PKa Pu 35.23 m ²	
<small>UWAGA: POWIERZCHNIA UŻYTKOWA I WYMIARY POMIESZCZEŃ W STANIE SUROWYM, BEZ TYNKÓW</small>	