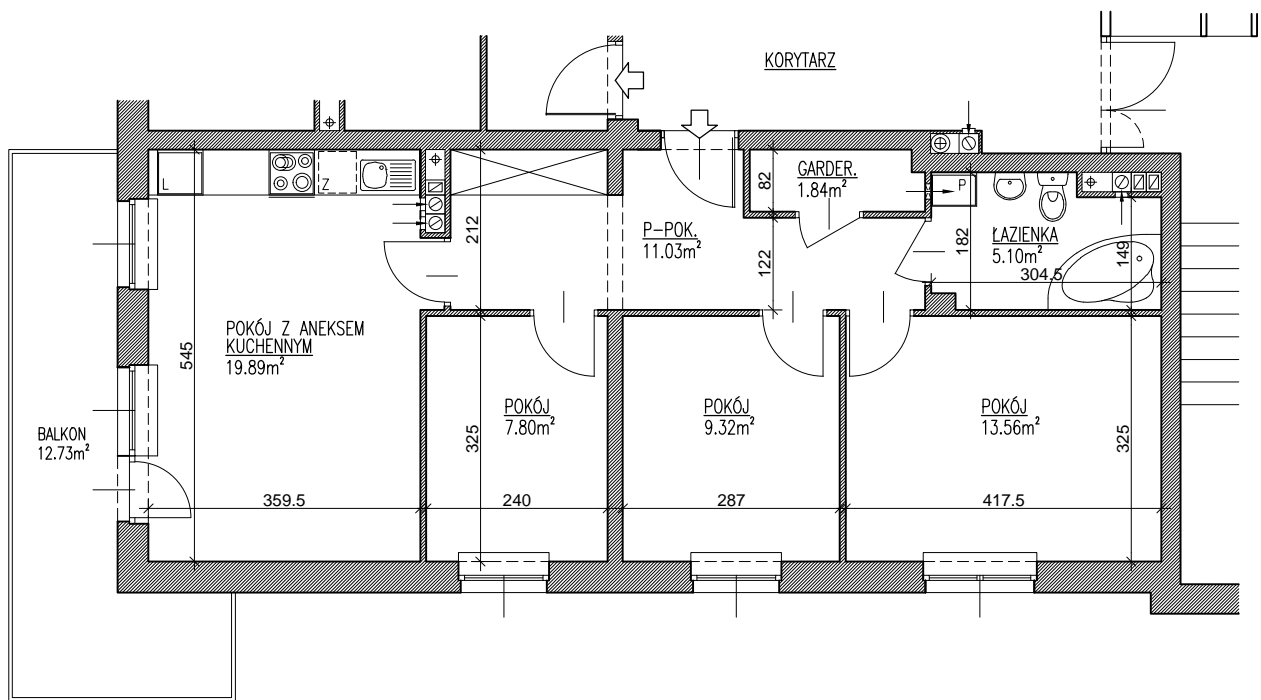
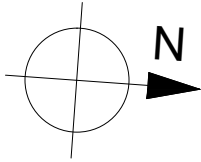
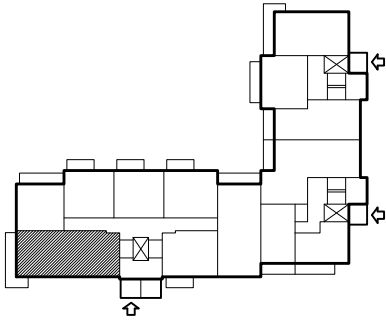


BUDYNEK MIESZKALNY, WIELORODZINNY  
Z GARAŻAMI WBUDOWANYMI I USŁUGAMI.  
LUBLIN. UL. GRANATOWA



KL.1	MIESZKANIE NR 7, 14, 21, 28
	1, 2, 3, 4. PIĘTRO
M3 3PKa Pu 68.54 m <sup>2</sup>	
UWAGA: POWIERZCHNIA UŻYTKOWA I WYMIARY POMIESZCZEŃ W STANIE SUROWYM, BEZ TYNKÓW	