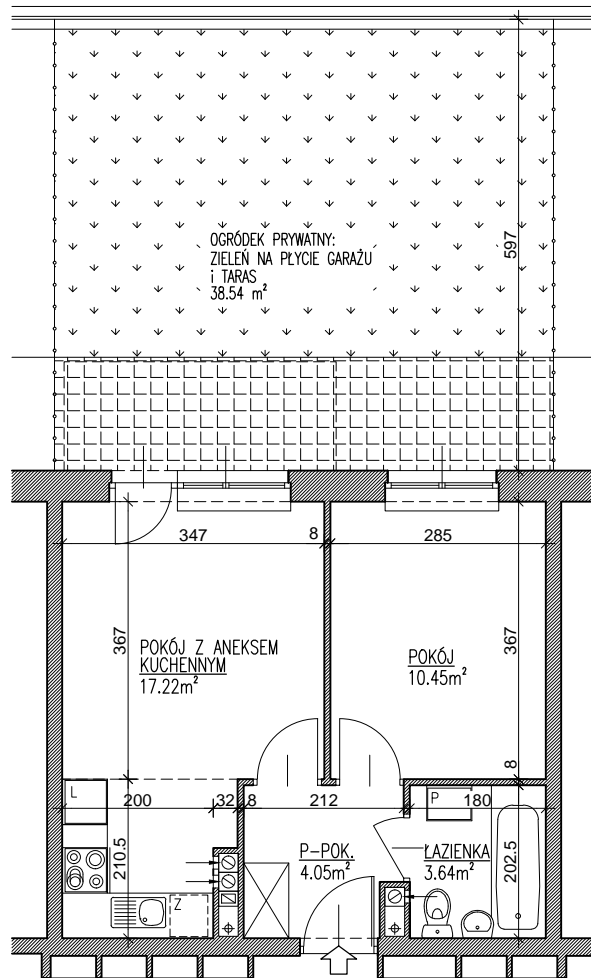
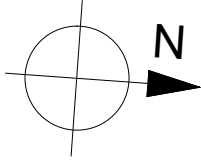
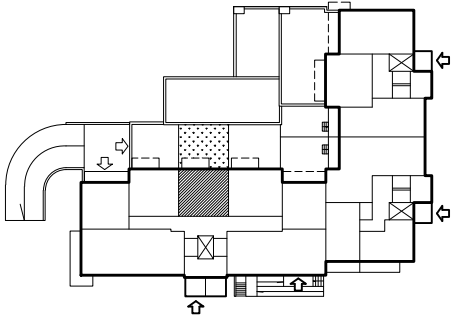


BUDYNEK MIESZKALNY, WIELORODZINNY
Z GARAŻAMI WBUDOWANYMI I USŁUGAMI.
LUBLIN. UL. GRANATOWA



KL.1

MIESZKANIE NR 4

PARTER

M2 2PKa

Pu 35.36 m²

UWAGA: POWIERZCHNIA UŻYTKOWA I WYMIARY POMIESZCZEŃ W STANIE SUROWYM, BEZ TYNKÓW